

2024

RAPPORT D'ACTIVITÉ

GROUPE  **BENETEAU**

BRINGING DREAMS TO WATER

SOMMAIRE

4

**L'unique
MULTISPÉCIALISTE**

18

**Nautisme accessible
INNOVER POUR VIVRE LA MER AUTREMENT**

26

**Nautisme durable
INNOVER POUR PRÉSERVER LES OCÉANS**

34

**Réussite collective
INNOVER POUR IMPLIQUER LE COLLECTIF**

42

STORIES 2024

2024 reste une année marquée par le 140^e anniversaire du Groupe.
L'occasion de réaffirmer les quatre valeurs qui l'animent depuis son origine:
passion, audace, esprit de conquête et transmission.

Dans un contexte de marché défavorable, le Groupe s'est appuyé sur l'ensemble de ses collaborateurs confirmant sa capacité à s'adapter aux fortes évolutions. Ce collectif soudé a permis de maintenir la dynamique du Groupe et de poursuivre la trajectoire engagée vers un nautisme plus durable et accessible. Pour renforcer sa proximité avec ses clients et conserver son agilité, l'entreprise a réorganisé son activité en trois segments - « Dayboating », « Motor Yachting » et « Voile monocoque et multicoque » - toujours guidée par sa mission « Bringing dreams to water »*.

**Rendre possibles les rêves sur l'eau*

L'unique multispécialiste

De la construction de bateaux de plaisance au développement de nouveaux services, de la prise en compte de l'évolution des usages aux enjeux de transformation durable du nautisme, le Groupe Beneteau rend possibles tous les rêves de navigation sur l'eau. Unique acteur multispécialiste du marché, il offre l'expérience nautique la plus étendue du secteur.





Pour répondre à tous les rêves de navigation, le Groupe Beneteau compte 18 marques de bateaux de plaisance et de services. Avec neuf marques d'excellence regroupant leaders mondiaux et challengers, nous proposons, à nos clients, bien plus que des bateaux. Nous leur faisons vivre une expérience unique, magique, marquante et durable.

Plus proche de ses clients

Toujours à leur écoute, nous avons la volonté de maintenir un contact privilégié avec nos clients et de nous adapter au plus près de leurs besoins. L'enjeu : répondre à leurs usages, innover et intégrer les tendances de fond. Dans cette optique, le Groupe Beneteau a réorganisé son activité en 2024 autour de trois segments de marché : « Dayboating » pour naviguer simplement la journée sur un bateau moteur de moins de 14 mètres ; « Motor Yachting » pour vivre à bord d'un yacht tout en profitant de la liberté de naviguer ; « Voile monocoque et multicoque » pour vivre le plaisir de naviguer entre confort et performance.

Innover en permanence et à tous niveaux

Passion, audace, esprit de conquête et transmission : animé par ces quatre valeurs depuis sa création il y a 140 ans, le Groupe Beneteau est convaincu que « rendre l'inaccessible accessible » est possible en imaginant, en concevant et en fabriquant des bateaux de toutes les tailles et de tous les budgets comme il l'a toujours fait, en offrant à toutes et tous la possibilité de passer des moments de plaisir et de découverte sur l'eau. Les enjeux environnementaux et sociétaux l'amènent à innover en permanence en s'assurant du respect et de la protection de l'espace de navigation, en sensibilisant ses parties prenantes sur le sujet, en contribuant à la préservation des océans et en repensant sa manière de concevoir le nautisme. Des engagements auxquels contribuent les 6500 collaborateurs embarqués dans l'aventure.

Toutes nos marques
sont à retrouver sur
[beneteau-group.com](https://www.beneteau-group.com)



Nos performances 2024 : Entre engagement et détermination

1,034

MILLIARD D'EUROS
de chiffre d'affaires

92,9 M€

Résultat net (9% du CA)

75,9 M€

Résultat Opérationnel Courant (ROC)
(7,3% du CA)

136,3 M€

EBITDA

N°1 mondial

Voile monocoque et multicoque
moteur yacht 12-24 mètres

N°1 européen

Moteur hors-bord

Vivre la mer autrement

68 M€

D'investissement (nouveaux modèles de bateaux,
rénovation énergétique, amélioration des conditions
de santé et sécurité au travail, ...)

14

Nominations & awards

dont 3 liés à nos innovations Développement Durable

70/100

Note Ecovadis

Parmi les 15% des entreprises les mieux évaluées
par Ecovadis en matière de développement durable



Préserver les océans

-24 %

D'émission de CO₂
en intensité par rapport à 2023
*intensité des émissions de CO₂ liées à la consommation
d'électricité et de gaz des opérations du Groupe (scope 1&2)*

56 %

Des achats réalisés auprès de fournisseurs évalués
Ecovadis (à terme, couverture de 100%)
+15% par rapport à 2023

10

Modèles de bateaux proposés en propulsion alternative
Objectif: 100% en 2030



Impliquer le collectif

+ de 88 000

Heures de formation
Soutenir, accompagner et former l'ensemble
de nos collaborateurs

32,4 %

De femmes dans le Groupe
Objectif: 40% de femmes d'ici 2030

14,6 %

Taux d'accidents du travail sur l'ensemble
de l'effectif du Groupe
2023 : 25%

Résilience, innovation, expérience client, conquête... Interview avec nos deux dirigeants sur le bilan 2024 et les perspectives pour le futur

*Bruno THIVOYON,
Directeur Général du Groupe Beneteau,
et Gianguido GIROTTI,
Directeur Général délégué du Groupe
et Directeur Général de la Division Bateau*



Le Groupe Beneteau a su faire face à un contexte économique complexe en 2024. Comment avez-vous surmonté ces défis ?

Bruno THIVOYON: Après une année 2023 record, 2024 a été marquée par le ralentissement de nos marchés et un environnement géopolitique incertain. Notre force a été d'anticiper ces évolutions et de prendre des décisions stratégiques pour sécuriser notre trajectoire. Nous avons fait de la préservation des compétences et de la solidité financière du Groupe une priorité. L'engagement de nos équipes et partenaires a été remarquable dans cette période d'adaptation.

La cession de la division Habitat marque un tournant pour le Groupe Beneteau. En quoi cela renforce votre position sur le marché du nautisme ?

BT: Cette décision s'inscrit dans une vision claire: nous recentrer sur notre cœur de métier, le nautisme. La division Habitat a connu un parcours admirable au sein du Groupe, le conduisant à devenir

le leader européen de son secteur. Son amarrage au leader européen du véhicule de loisirs va contribuer à poursuivre son développement. Pour nous, c'est l'opportunité de consolider notre position unique de multispécialiste dans le nautisme. Avec nos neuf marques et 135 modèles, nous couvrons trois marchés: le dayboating, le motor yachting et la voile, en monocoque et en multicoque. Ce recentrage nous permet d'accélérer notre développement produit en nous appuyant sur des équipes expertes de leur marché, agiles et proches de leurs clients.

Avec ce recentrage, comment le Groupe Beneteau entend-il accélérer son développement et répondre aux attentes du marché ?

Gianguido GIROTTI: Notre mission « Bringing Dreams to Water* » incarne notre ambition: apporter une solution à tous les rêves de navigation, pour toutes les générations, aux propriétaires comme aux locataires et partout dans le monde. Il s'agit de renforcer nos

**Rendre possibles les rêves sur l'eau*

Nous sommes convaincus que l'innovation durable est véritablement impactante quand elle répond à une attente concrète ou améliore directement l'expérience de nos clients.

positions sur notre entrée de gamme, pour rendre la navigation plus accessible et sur notre montée en gamme pour répondre aux attentes des clients en quête de bateaux et de services premium. Nous sommes convaincus que répondre à ces deux attentes est essentiel pour toucher un public plus large et accompagner l'évolution des pratiques nautiques.

D'ici 2027, nous lancerons un nombre record de 66 nouveaux modèles, soutenus par un plan d'investissement de 240 millions d'euros, pour renforcer notre leadership mondial, nourrir l'innovation technique, architecturale, digitale, servicielle et proposer des expériences de navigation uniques et durables.

Pourquoi est-il crucial de lier votre démarche de développement durable à l'expérience client ?

BT: Nous sommes sur la bonne voie pour atteindre notre objectif de réduction de 30% d'intensité de nos émissions de CO₂ d'ici 2030. En 2024, cette ambition s'est concrétisée par des engagements forts sur l'ensemble de la chaîne de valeur, en partageant notre modèle d'analyse du cycle de vie avec l'ensemble de la filière et en élargissant l'évaluation EcoVadis de nos fournisseurs (56% en 2024, contre 41% en 2023). Nous avons également renouvelé nos certifications ISO 14001 et 50001 sur l'ensemble de nos sites français, et obtenu la certification ISO 14001 pour notre site d'Olecko, en Pologne, soulignant ainsi notre exigence environnementale et industrielle à l'échelon international. Parmi nos autres initiatives, citons l'intégration de la résine recyclable Elium® dans nos grandes unités, comme l'Oceanis Yacht 60, et le programme de reconditionnement Lagoon 620 NEO, qui donne une seconde vie à des catamarans d'occasion. Nous sommes convaincus que l'innovation durable est véritablement impactante quand elle répond à une attente concrète et améliore directement l'expérience de nos clients.

CG: L'Island Cruising Concept est un bon exemple. Ce bateau a été conçu en intégrant les usages réels des plaisanciers. Imaginé comme un poolhouse flottant, il conjugue espace, silence et autonomie

énergétique. Grâce à sa coque innovante, ses panneaux solaires et sa propulsion hybride, il permet de réduire la consommation de carburant de 50%. Cela constitue bien sûr une avancée en matière d'écologie, mais il vise avant tout à créer une expérience de navigation inédite.

Comment abordez-vous l'année 2025 ? Quel message souhaitez-vous adresser à vos équipes et partenaires pour l'avenir ?

BT: L'année de nos 140 ans nous rappelle à quel point notre secteur est cyclique. Notre longévité témoigne de notre capacité à nous adapter aux défis du marché. Chaque crise traversée nous a appris que, face à chaque vague, c'est l'innovation qui nous permet de garder le cap. 2025 sera à nouveau une année exigeante pour notre secteur mais nous l'aborderons avec l'esprit de conquête et avec une volonté intacte d'innover et de nous dépasser.

CG: Notre cap est clair : continuer d'écrire l'histoire du Groupe Beneteau avec passion, audace et responsabilité. Nous sommes tournés vers l'avenir, fidèles à notre mission et avec un engagement constant pour l'expérience client. Car innover, c'est aussi réinventer la manière dont nos clients vivent leurs rêves sur l'eau.

Enfin, nous souhaitons remercier nos équipes, nos partenaires institutionnels et fournisseurs pour leur implication. Ce rapport reflète la démarche de progrès entreprise par tous et nous sommes déterminés à poursuivre cette aventure commune. Bonne lecture à toutes et tous !

Notre cap est clair : continuer d'écrire l'histoire du Groupe Beneteau avec passion, audace et responsabilité



L'unité d'un groupe, l'expertise d'un multispécialiste

Nos atouts et ressources



Clients

- **18 marques et services :**
9 marques de bateaux, 9 services.
- Des millions de plaisanciers et de vacanciers qui nous font confiance.



Collaborateurs

- **6 419** collaborateurs dans 6 pays à travers le monde, dont la diversité de profils et de métiers nous permet d'innover et de performer.
- **84%** de fierté d'appartenance.
- **4** centres de formation interne (France et Pologne).



Innovation

- **68 M€ d'investissement** en 2024.
- **4 centres de R&D** (France, Pologne, Italie et États-Unis).



Partenaires et fournisseurs

- **+ de 1200** concessionnaires dans le monde.
- **+ de 1800** fournisseurs directs, dont près de **170** stratégiques sous contrats.



Environnement

- **84%** de l'activité bateau certifiée ISO 14001.



Solidité financière

- **886 M€** de capitaux propres.
- **357 M€** de trésorerie nette.

Bringing dreams to water*

Unique multispécialiste du nautisme, nous proposons l'expérience nautique la plus large du marché pour donner vie à tous les projets de navigation de nos clients partout dans le monde et ouvrir la voie à un nautisme plus durable.

**Rendre possibles les rêves sur l'eau*



BATEAUX

- Segment Dayboating
- Segment Motor Yachting
- Segment Voile monocoque et multicoque



SERVICES

- Location de bateaux
- Solutions de financement
- Boat club et marinas
- Expériences digitales

Notre démarche RSE



Agir en équipage
Préserver les océans
Grandir avec éthique



Nos priorités stratégiques

#1 MONTÉE EN GAMME

Stratégie de croissance en valeur.
Excellence de nos marques et de nos produits.
Expérience client.

#2 ACCESSIBILITÉ

Stratégie de conquête par le renouvellement
d'une offre d'entrée de gamme accessible.

#3 EFFICIENCE OPÉRATIONNELLE

Sécurité - Qualité - Efficacité
de nos systèmes de production
à travers le monde.

#4 INNOVATION DURABLE

Propulsions alternatives.
Architecture navale.
Nouveaux matériaux
recyclés ou recyclables.

#5 SERVICES

Offre de services dans le financement,
la location et la personnalisation Client.

Notre création de valeur en 2024



Réaliser les rêves sur l'eau du plus grand nombre

- **10** nouveaux modèles de bateaux.
- **14** nominations & awards (dont 3 liés à nos innovations Développement Durable).
- **+de 10 500** bateaux équipés de la solution SEANAPPS.



Inclure, développer et engager nos collaborateurs

- **88 000** heures de formation (13h en moyenne par collaborateur).
- **1^{er}** employeur de Vendée.
- **276** embauches en CDI dans le monde.
- **327** millions d'euros de salaires et charges sociales.
- Création de **B-EQUAL**, programme accélérateur de parité.



Bâtir avec nos fournisseurs et partenaires un avenir durable

- **56%** de nos fournisseurs évalués dans la démarche ECOVADIS (vs. 41% en 2023).
- **371 M€** d'achats consommés.



Préserver la biodiversité et les océans

- **-24%** d'intensité d'émissions de CO₂
- **+ de 800** collaborateurs et partenaires sensibilisés au réchauffement climatique à travers la Fresque du Climat, la Fresque 2tonnes et le séminaire pour la transition écologique The Arch.
- **61 t** de résine recyclable ou bio-attribuée (vs. 26 t en 2023) et **25%** de chanvre dans nos petites pièces composite.
- **10 modèles** de bateaux proposés en propulsion alternative.
- **67%** de déchets non dangereux recyclés/valorisés.
- **71%** de bois d'origine certifiée, dont 51% de forêts écogérées.



Partager la valeur

- **76 M€** de Résultat Opérationnel Courant.
- **18 M€** de dividendes courants.
- **20 M€** d'intéressement et de participation.



Contribuer au développement économique et social dans les territoires

- **1,2 M€** de contributions en dons (dont près de 0,8 M€ à SOS Ukraine en matériel).
- **43 M€** d'impôts versés.

A photograph of four men in dark blue business suits and white shirts, leaning on a glass railing with a wooden handrail. They are standing on a modern office balcony with a white ceiling and large windows in the background. The men are smiling and looking towards the camera.

S'appuyer sur une gouvernance agile

Dans un monde en pleine mutation, nous démontrons cette année encore la résilience de notre modèle et la pertinence de notre stratégie de croissance en valeur. Notre gouvernance se veut transversale et agile. Elle avance en équipe et favorise un dialogue direct pour une prise de décision efficace.

Au service d'une vision de long terme

Le Conseil d'Administration au 31 décembre 2024

Composé de membres de la famille fondatrice du Groupe Beneteau et d'administrateurs indépendants, il valide les orientations stratégiques de l'entreprise et de sa politique d'investissements. Inscrit dans une vision de long terme, il veille à ce que la création de valeur du Groupe intègre les enjeux sociaux et environnementaux de son activité.

54,4%

c'est le montant du capital détenu par notre **actionariat familial** majoritaire.

Présidente du Conseil d'Administration

Catherine POURRE

Vice-Président du Conseil d'Administration

Louis-Claude ROUX

Administratrice

Annette ROUX

Censeurs

Claude BRIGNON

Luc DUPE

Christian DE LABRIFFE

Membres indépendants

Anne LEITZGEN

Marie-Hélène DICK

Sébastien MOYNOT

Eric LEONARD

Administrateur représentant les collaborateurs

Clément BOYENVAL



Au service de la transformation

Le Comité de Direction Générale au 31 décembre 2024

Il fixe les objectifs stratégiques et opérationnels du Groupe tout en partageant les priorités et en renforçant la compréhension des enjeux transversaux dans toute l'entreprise.

Directeur Général du Groupe Beneteau

Bruno THIVOYON

Directeur Général Délégué du Groupe

Directeur Général Division Bateau

Gianguido GIROTTI

Directeur des Ressources Humaines, de la Transformation et de la Communication

Calixte DE LA MARTINIÈRE

Directeur Financier

Nicolas RETAILLEAU

Le Comité de Management Groupe

Composé de 77 membres du Top Management de nos activités Bateau et des fonctions transverses du Groupe, cette équipe de dirigeants se réunit trimestriellement pour partager les résultats de l'entreprise et l'avancée des projets structurants.

Les Comités Spécialisés

Comité stratégique, comité audit et risques, comité nominations et rémunération, comité RSE: ils sont de véritables soutiens pour faire vivre la stratégie du Groupe et la rendre perceptible pour toutes ses parties prenantes.

Président du Comité Stratégique

Louis-Claude ROUX

Président du Comité RSE

Sébastien MOYNOT

Présidente du Comité Audit et Risques

Catherine POURRE

Présidente du Comité Rémunération, Nominations et Gouvernance

Marie-Hélène DICK

Business unit: Une stratégie client renforcée

Être au plus proche des clients sur trois segments de marché bien distincts - Voile (monocoque et multicoque), Dayboating (bateaux à moteur de 6 à 12 mètres et navigation à la journée) et Motor Yachting (yachts à moteur de 12 à 24 mètres): c'est tout l'enjeu de la nouvelle organisation en business unit mise en place en 2024. Rencontre avec chacun des trois directeurs de ces activités.



Merry Fisher 895 - JEANNEAU · Méditerranée



Yannick MADIOT
Directeur Général Business Unit
Dayboating

Dayboating Mieux cibler les besoins des clients

« Le marché du Dayboating se distingue par une clientèle hétérogène, aux profils et aux attentes variés, explique Yannick MADIOT, directeur de la business unit Dayboating. Ce marché présente deux grandes caractéristiques: une répartition géographique équilibrée, avec 50% des ventes réalisées en Europe et 50% aux États-Unis; et une forte diversité de clientèle, grâce à nos cinq marques* qui s'adressent chacune à des profils de clients très différents. Nos concessionnaires ont en général un ou deux segments de prédilection. Cette organisation en business unit nous permet d'adresser ces clients avec un focus adapté à leurs besoins. Cette spécialisation se reflète également dans le réseau de distribution, où les forces de vente dédiées au Dayboating assurent une proximité accrue avec la clientèle. L'existence de bureaux d'études dédiés optimise le processus de développement de nos produits, en l'adaptant précisément aux besoins spécifiques des différentes typologies de clients. »

 Cette organisation
permet à la business unit
de se focaliser
sur l'opérationnel,
le court et moyen terme

*BENETEAU, JEANNEAU, WELLCRAFT, FOUR WINNS et SCARAB



Clément HIMILY
Directeur Général Business Unit
Voile

Voile Gagner en agilité et en pertinence

« Pour bien servir nos clients, il est essentiel d'écouter leurs attentes et de comprendre leurs besoins en étant à leurs côtés, souligne Clément HIMILY, directeur du segment Voile. Ce qui réunit notre clientèle, c'est la passion. Souvent, nos clients ont des parcours d'achat longs. Ils se sont fortement impliqués dans cet achat et ont fait des recherches approfondies sur le bateau de leur choix qui doit refléter leur personnalité et leur projet. Pour certains, ce sera de la performance. Pour d'autres, de l'élégance, de la durabilité ou encore de l'innovation. Mais à chaque fois, nos clients sont experts du produit qu'ils vont acheter. Dans un contexte de marché cyclique et en pleine transformation - notamment en matière d'écoresponsabilité et d'aspirations des nouvelles générations - rester focus sur nos clients est capital. »

Cette organisation
marque
notre engagement
vers une approche
orientée client



Lagoon 43 - LAGOON · Océan Atlantique, Vigo (Espagne)



Michelangelo CASADEI
Directeur Général Business Unit
Motor Yachting

Motor Yachting Répondre aux exigences du marché

« Les clients de notre marché Motor Yachting disposent souvent d'un niveau de revenu confortable. Exigeants et avertis, ils cultivent un réel intérêt pour la navigation et la vie à bord de leur bateau, précise Michelangelo CASADEI, directeur du segment Motor Yachting. Parmi les tendances de ce segment, nous observons un attrait croissant pour l'espace à bord, le confort de croisière et le développement durable. Cette nouvelle organisation est une évolution clé dans notre stratégie orientée clients pour répondre à leur demande en tant qu'entité dédiée. Avoir un périmètre plus restreint dans le développement produit et dans la gestion des ventes, bénéficier d'une mise sur le marché plus rapide et d'un réseau avec des produits et des services dédiés sont autant d'atouts sur lesquels nous devons nous appuyer pour fidéliser notre clientèle et recruter de nouveaux usagers. »

Cette nouvelle organisation
est une évolution clé
dans notre stratégie orientée clients



M8 - PRESTIGE · Mer Adriatique, Trogir (Croatie)

Bringing dre

Bringing dreams to water, c'est façonner toujours de nouvelles expériences à bord. Pour toutes les envies, pour les navigateurs occasionnels et les plus passionnés, pour les propriétaires de bateaux comme pour les locataires, pour toutes les générations. C'est cette conviction qui nous guide depuis quatre générations et pour laquelle nous repoussons chaque jour les frontières de l'innovation.

Pour un nautisme plus durable et accessible, qui agit en équipage, grandit avec éthique et préserve les océans.

Bringing dreams to water*

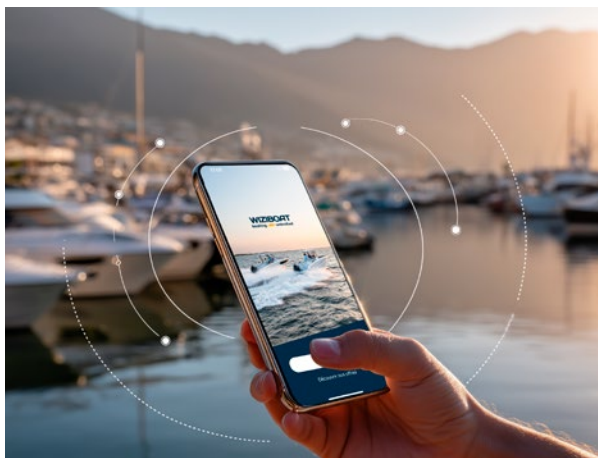
**Rendre possibles les rêves sur l'eau*





1 Innover pour vivre la mer autrement

Pour celles et ceux qui rêvent d'une plaisance sans contrainte, d'une liberté totale en mer, accessible à la demande, nous avons œuvré en 2024 pour faire de ce rêve une réalité. Boat clubs, location, nouvelles expériences à bord: nous avons continué d'innover, ouvrant des horizons inédits pour une génération de marins privilégiant l'expérience.



Wiziboat, l'appli de location courte durée en libre-service

Depuis 2023, le Groupe Beneteau propose Wiziboat, première application disponible sur smartphone permettant la location de courte durée de bateaux partagés en libre-service. Le développement de l'activité confirme l'intérêt du marché pour ce modèle innovant, alternatif à la propriété. L'application gère désormais 32 bases en France - huit de plus en un an - au départ des plus belles zones de navigation de l'hexagone qui inspirent l'évasion. La flotte atteint ainsi 89 bateaux - 19 de plus qu'en 2023 - et le nombre d'abonnés a presque doublé avec 814 abonnés à fin 2024. Wiziboat a enrichi son offre avec une boîte à clés connectée, un abonnement Multibase, une formule dédiée aux bateaux de plus de neuf mètres (Dedicate) et une offre entreprise.



« Your Boat club » : choisissez votre bateau, cliquez et naviguez !

Offrir une expérience de navigation sans contrainte : c'est la mission de « Your Boat Club », réseau américain de clubs nautiques offrant une alternative à la possession d'un bateau. En rejoignant la communauté via un abonnement mensuel, les membres profitent non seulement d'un accès illimité à une flotte variée de bateaux mais également à des services complets comme des places de port, du carburant et des services d'entretien. Depuis 2021, le Groupe Beneteau fait partie de ce réseau. En 2024, 40 bases de location de bateaux récents (moins de trois ans) sont proposées par le Groupe aux États-Unis et plus de 300 bateaux sont disponibles.

36 000

C'est le nombre de sorties en mer enregistrées pour l'activité de location (charter) et une communauté qui s'agrandit avec 20% de membres en plus.

L'année 2024 a marqué un tournant décisif pour Wiziboat, rendant la plaisance accessible à un public toujours plus large. Le quasi-doublement du nombre d'abonnés illustre la force et la maturité du modèle de consommation à l'usage, désormais adopté par une clientèle plus jeune et plus diversifiée.

Paul BLANC
VP Boat Club



Gianguido GIROTTI

Directeur Général Délégué du Groupe
Directeur Général Division Bateau

La mer autrement : L'essor des nouvelles tendances nautiques



Lagoon 55 - LAGOON - Méditerranée, Iles Baléares (Espagne)

L'appel du large conjugue désormais besoin d'évasion, soif de technologie et impératif de durabilité. Face à un monde en quête de sens, le nautisme fait sa mue. Plus durable, plus technologique, plus expérientiel, il s'ouvre à de nouveaux usages et séduit des publics en quête d'évasion responsable. Gianguido GIROTTI, Directeur Général Délégué du Groupe Beneteau, décrypte les mutations profondes du secteur, entre innovations de rupture, réinvention de l'expérience à bord et nouveaux imaginaires de liberté.

Quelles seront, selon vous, les grandes tendances du nautisme dans les prochaines années ?

La première tendance qui me vient à l'esprit - et qui ne fera que se renforcer avec les années -, c'est le bateau vécu comme un moment de bien-être et d'équilibre personnel. Dans un monde souvent chaotique, il offre une parenthèse: un moyen de s'éloigner, de partager des instants précieux avec ses proches, ou au contraire, de se retrouver seul. La seconde tendance, c'est la volonté de vivre cette évasion de la manière la plus écoresponsable possible. L'ambition est claire: rendre la navigation accessible au plus grand nombre, dans des conditions qui préservent la nature. Cette évolution se traduit concrètement dans nos produits. Le

Groupe Beneteau mobilise toute son intelligence collective pour anticiper les attentes, les enrichir, et concilier harmonieusement besoins formels, exigences technologiques et impératifs durables.

La beauté de notre métier réside dans cette capacité à intégrer des dizaines de technologies, toutes mises au service d'une expérience à bord:

- Les aménagements intérieurs gagnent en modularité pour répondre aux envies de personnalisation.
- Les bateaux deviennent plus intelligents et intuitifs grâce aux technologies embarquées.
- Le design, les matériaux et les standards environnementaux évoluent profondément.

Comment les nouvelles attentes post-Covid transforment-elles les usages et les expériences de navigation ?

La période post-Covid a clairement renforcé un besoin de reconnexion à la nature, de liberté et d'évasion - des aspirations qui se traduisent concrètement dans les nouvelles pratiques du nautisme. On observe notamment un fort engouement pour le charter, avec l'essor de la location, ainsi que pour le dayboating, une navigation à la journée, plus spontanée et plus accessible. Ces usages simplifient l'expérience en mer et permettent de s'initier à la navigation sans contraintes, ouvrant ainsi la pratique à un public plus large.

Dans cette même logique, le Groupe

L'expérience client est à la fois le point de départ et la finalité de nos innovations

Beneteau innove avec des concepts comme l'Island Cruising Concept, qui repensent entièrement l'expérience à bord. En réduisant les compétences techniques requises et en intégrant des technologies de propulsion hybride, nous rendons la navigation plus intuitive, plus durable et mieux alignée avec les attentes contemporaines. Ce type d'approche est amené à se développer fortement dans les années à venir.

Enfin, nous attachons une grande importance à l'adaptation des expériences en fonction des destinations, des profils d'usagers ou des types d'aventure recherchés. Grâce à notre communauté de propriétaires et de compagnies de charter, nous imaginons des parcours plus personnalisés, en phase avec les envies de chacun. Le nautisme devient ainsi bien plus qu'un loisir : une véritable expérience de vie.

L'expérience client est-elle aujourd'hui la porte d'entrée de toutes vos innovations ?

Oui, c'est à la fois le point de départ et la finalité. Depuis 140 ans, nous construisons des bateaux, mais ce qui nous anime aujourd'hui, c'est d'imaginer des expériences à bord plus intuitives, fluides et responsables. Chaque innovation naît d'un usage réel ou anticipé, nourri par nos communautés de propriétaires qui inspirent et nourrissent cette transformation. L'obsession client irrigue tout le Groupe, du design à la construction.

L'expérience nautique passe-t-elle nécessairement par l'achat d'un bateau ? Ou peut-elle s'enrichir par la location ou les loisirs à bord ?

Elle passe par ces deux modèles et c'est vital de les conserver. Toutefois, les nouvelles générations vont continuer de louer davantage pour multiplier les expériences, analyser chacune d'entre elles avant de passer à l'achat. C'est une tendance très forte et très marquée par rapport aux générations précédentes qui avaient sensiblement moins d'opportunités d'expérimenter les différentes possibilités.

J'imagine une filière tourisme nautique - plus que la location uniquement - avec diverses expériences à vivre : découverte de la vie locale dans laquelle on se trouve, navigation, surf, plongée, loisir culinaire... la pratique pourra être personnalisée au maximum et très enrichissante. D'un point de vue technologique, je pense que l'intégration de l'intelligence artificielle s'interfaçant avec les données de l'utilisateur va suggérer des cas d'usage optimisés. Ce pilier dans l'usage de la technologie qui vient au service de tous va permettre de simplifier cet accès.

Vous avez récemment développé des services de personnalisation. Est-ce une façon d'aller plus loin dans l'expérience client ?

La personnalisation est une prolongation naturelle de l'expérience client. Nous proposons des services premium et de refit* qui permettent d'adapter ou de moderniser un bateau existant dans une logique de durabilité. Nous accompagnons aussi

nos concessionnaires pour enrichir leurs points de contact avec les clients. Demain, la personnalisation passera aussi par un écosystème de marques partageant des valeurs communes, à l'image de notre partenariat avec Alpine, pour imaginer ensemble des expériences innovantes et renforcer nos initiatives communes dans le design et l'excellence en matière de qualité. L'écosystème - plus large que le milieu nautique - permet d'explorer beaucoup plus et d'innover.

Un mot pour conclure ?

Cela fait 140 ans que nous réalisons des bateaux et que nous amenons des rêves sur l'eau. Améliorer la vie de tous nos clients est la mission sur laquelle nos 6500 collaborateurs s'investissent au quotidien en donnant le meilleur d'eux-mêmes. Des opportunités s'ouvrent également à nous en matière de digital et de développement durable. Elles vont transformer notre Groupe de manière positive pour les 140 prochaines années!

Retrouvez l'interview complète sur beneteau-group.com/grandes-tendances



*reconditionnement



Damien JACOB

Directeur du développement produit sur l'Island Cruising Concept

Island Cruising Concept : Quand l'innovation nautique combine expérience client et durabilité

Réflexion entamée depuis plusieurs années au sein du Groupe Beneteau, l'Island Cruising Concept s'est concrétisé en 2024. Un bateau innovant qui est au cœur des évolutions des usages de la pratique nautique.



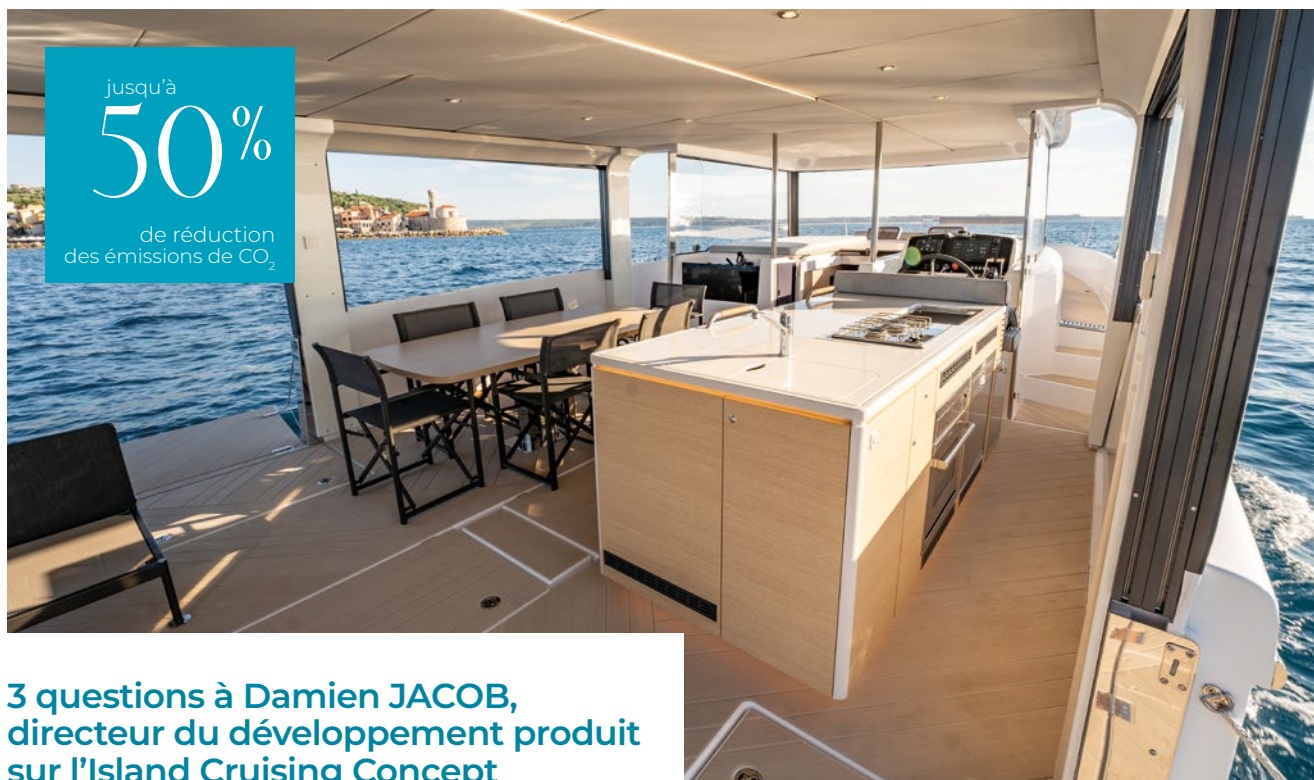
Island Cruising Concept · Mer Adriatique, Portoroz (Slovénie)

Détente et convivialité

Cette innovation est née de l'usage et de l'expérience client. « Nous avons poussé notre réflexion en prenant en compte la manière dont sont réellement utilisés les bateaux. Nous nous adressons à des personnes qui veulent apprécier un moment sur l'eau dans des îles paradisiaques et pouvoir manœuvrer facilement le bateau », poursuit Damien JACOB. L'innovation sur la carène, avec une fusion entre monocoque et multicoque, permet stabilité et performance. Avec l'Island Cruising Concept, le Groupe a créé une véritable terrasse sur la mer. Cuisine d'extérieur, chaises longues : tout a été pensé pour que l'expérience à bord soit détendue, conviviale et que la mer devienne une piscine. Le concept a reçu un accueil très positif et l'enjeu est maintenant d'en étendre la commercialisation.

Avant d'envisager une production à plus grande échelle, les équipes du Groupe ont développé deux prototypes de l'Island Cruising Concept, construits et mis à l'eau en 2024. Il répond à un besoin spécifique de navigation estivale, d'île en île, en famille ou entre amis, souligne Damien JACOB, directeur du développement produit sur l'Island Cruising Concept. Nos deux prototypes sont dans deux zones de navigation distinctes correspondant aux lieux de navigation les plus fréquentés pour ce type de croisières : en Adriatique pour toucher la population européenne et dans les Îles Vierges Britanniques ciblant une clientèle américaine. »

Avoir poussé ce concept de grand bateau très ouvert qui va moins vite montre que les usages de la pratique nautique évoluent avec une prise de conscience environnementale très marquée.



3 questions à Damien JACOB, directeur du développement produit sur l'Island Cruising Concept

Quels sont, selon vous, les trois mots-clés qui caractérisent le mieux l'esprit de l'Island Cruising Concept ?

DJ: Je dirai confort, durabilité et silence. Confort parce que la plateforme de vie a été pensée et créée dans cet esprit. Les clients louent l'Island Cruising Concept pour se détendre et naviguer d'île en île. Durabilité parce que nous le proposons avec une propulsion électrique. Les nombreux panneaux solaires installés sont capables de générer de 30 à 50 % de l'énergie nécessaire à la propulsion et au confort. Cela implique des émissions de CO₂ réduites de 30 à 50 % également. Le concept s'aligne sur l'objectif du Groupe de - 30 % d'émissions de gaz à effet de serre d'ici 2030. L'avantage de la propulsion électrique est le silence. Seul le bruit de l'écoulement de l'eau sur la coque est entendu par le client. C'est d'ailleurs un aspect positif souligné par les usagers.



Retrouvez l'interview complète sur beneteau-group.com/island-cruising-boat

Comment recueillez-vous leur feedback ?

DJ: Chaque fin de semaine, nous avons un entretien avec l'un des usagers qui était à bord pour recueillir son retour sur son expérience vécue, les points forts et les points faibles du bateau. Le client est au cœur du concept et participe à son avancée. En parallèle, l'équipe qui suit les prototypes est alimentée au quotidien par une masse d'informations (préconisations d'entretien du bateau, alertes d'état) au sein de l'application Seanapps. Cela permet d'optimiser les évolutions du concept.

Y a-t-il d'autres aspects que le silence qui sont appréciés par les usagers ?

DJ: Tout à fait. L'espace de plain-pied très agréable est souligné parce qu'il permet une circulation fluide entre les espaces. La cuisine d'extérieur permet aux personnes présentes sur le bateau d'être toujours ensemble. Les panneaux solaires sont également appréciés notamment par le fait qu'ils permettent de recharger les batteries en silence. Nos clients ont une forte sensibilité aux enjeux environnementaux et sont prêts à réduire la vitesse pour faire baisser les émissions de CO₂. En contrepartie, ils souhaitent que le confort à bord soit largement amélioré. Cet équilibre est trouvé avec l'Island Cruising Concept!

Vers une navigation responsable et innovante: Les nouvelles expériences en mer

Les nouvelles expériences nautiques proposent une navigation plus intime, plus respectueuse de l'environnement et toujours aussi immersive. En 2024, le Groupe Beneteau a lancé plusieurs nouveautés invitant les voyageurs à vivre des expériences maritimes inédites, entre technologies de pointe et connexion avec l'océan.

Excess 14 - EXCESS · Océan Atlantique, île d'Yeu (France)

Excess 14: un design repensé pour allier confort, sensations et efficacité

Confort, modularité des espaces de vie, design intérieur chaleureux et lumineux, l'Excess 14 met l'accent sur une expérience de navigation agréable et inédite. Les architectes navals et les experts en navigation ont réduit le poids du navire en optant pour de nouveaux matériaux de construction et pour un aménagement intérieur plus léger. Résultat: son design de coque élégant et ultramoderne permet une stabilité supérieure, une traînée réduite et une économie de poids d'au moins une tonne par rapport aux autres catamarans de croisière de taille similaire.



Swift Trawler 54 - BENETEAU
Mer Méditerranée, Cannes (France)

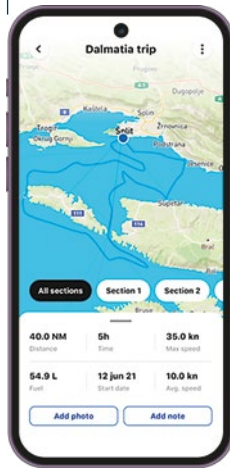


Swift Trawler 54: confort et autonomie à bord

L'expérience client et la durabilité sont au cœur du Swift Trawler 54, nouveauté dévoilée en 2024. Constitué de dix-huit panneaux solaires et de batteries lithium, il offre au client une autonomie à bord de huit heures. Les derniers stabilisateurs en forme d'ailerons électriques donnent une excellente stabilité et un contrôle à 360 degrés. La forme de la coque réduit la consommation en navigation, tout en assurant une excellente maniabilité et un grand confort.

Douze nouveaux capteurs pour Seanapps

Dédiée au suivi et à la maintenance prédictive de ses bateaux, l'application Seanapps lancée par le Groupe Beneteau en 2019 poursuit son développement. Pour renforcer la sécurité et le confort à bord et réduire l'empreinte environnementale des bateaux, elle s'est enrichie d'une nouvelle gamme de douze capteurs permettant aux utilisateurs d'accéder en temps réel à davantage d'informations sur leur bateau (performance énergétique, points d'accès, température, humidité...).



Four Winns TH36: un catamaran à foil innovant

En 2024, le Groupe Beneteau a lancé le Four Winns TH36 à foil offrant aux navigateurs une conduite douce et amortie, une stabilité hors pair grâce à un foil protégé entre les deux coques. Par son architecture navale, ce multicoque réduit sa traînée, faisant baisser sa consommation de carburant de 20%. Un engagement de plus du Groupe en faveur de la durabilité et de la baisse de ses émissions de CO₂.

+ de
10 000

bateaux sont déjà équipés
de Seanapps.

L'ambition du Groupe
à horizon 2025
est d'équiper 20 000 bateaux,
ce qui en fait la plus grande flotte
connectée au monde.

Four Winns TH36 - FOUR WINNS
Océan Atlantique, Saint-Gilles-Croix-de-Vie (France)



J'avais déjà eu l'occasion d'essayer le TH36 dans sa version « normale », mais l'assistance Foil m'a vraiment impressionnée cette fois-ci. Elle change complètement le comportement du bateau en mer, offrant une stabilité et une maniabilité nettement améliorées.

Stéphanie DE LOUSTAL
Journaliste de Moteur Boat



2

Innover pour préserver les océans

En 2024, le Groupe Beneteau a poursuivi son engagement en faveur d'un nautisme plus durable. Innovation dans la conception de nos bateaux, analyse de leur cycle de vie ou encore rénovation de bateaux en fin de cycle, notre conviction va de pair avec notre action : celle de protéger la biodiversité marine et son écosystème sans compromettre l'excellence de l'expérience offerte à nos clients.



Local et certifié : une approche exigeante du Groupe pour son approvisionnement bois

Le Groupe Beneteau privilégie l'approvisionnement local en bois, avec plus de 38% de ses bois provenant de l'Union Européenne. En 2024, le volume de bois acheté couvert par une certification d'origine est de 80% pour le bois massif et de 70% pour le bois contreplaqué. D'ici 2030, son objectif est d'utiliser plus de 80% de bois labellisé FSC ou PEFC, des certifications reconnues et répandues en matière de gestion durable des forêts.



La division bateau poursuit le recyclage

En 2024, le taux de recyclage et de valorisation des déchets sur l'ensemble du Groupe atteint 67% au global et 81% pour la France. Le Groupe continue d'agir en faveur de la réduction de son impact environnemental. Plus spécifiquement au sein du Groupe, le second site polonais a mis en place une filière de recyclage de ses déchets évitant que 50% de ses déchets ne soient éliminés en 2024.

En 18 mois, plus de la moitié de notre volume d'achats a été évaluée avec EcoVadis. C'est une vraie fierté, qui reflète notre capacité à mobiliser nos parties prenantes. Dans cette dynamique, nous avons également partagé avec nos fournisseurs notre stratégie d'achats responsables, portée par des engagements clairs.

Sabine BORDENEUVE

Responsable Achat, en charge du programme Ecovadis

- 30%

C'est l'objectif de réduction d'intensité de nos émissions de CO₂ d'ici à 2030.

Objectifs de Développement Durable visés par ces actions:



L'Analyse du Cycle de Vie: Le Groupe prend les devants pour une méthodologie unifiée

Si le plaisir de naviguer est réel, l'impact environnemental des activités nautiques reste un enjeu majeur. Comment concilier passion pour la mer et impératif de durabilité? L'Analyse du Cycle de Vie (ACV) permet de mesurer et d'identifier des pistes d'amélioration. Le Groupe Beneteau s'en empare et agit pour harmoniser les pratiques dans la profession. Explications de Nicolas GAULARD, chargé de mission RSE.

Quelle est la place de l'ACV dans la stratégie RSE du Groupe?

Initiée en 2021, l'ACV a permis de cartographier les impacts environnementaux de nos trois segments de marché (Dayboating, Motor Yachting et Voile). Pour chacune de ces familles, nous avons pris un bateau représentatif, analysé chaque étape de son cycle de vie, de sa conception à sa fin. Le Groupe Beneteau se veut proactif sur l'harmonisation de l'ACV et souhaite faire avancer l'ensemble du secteur sur le sujet.

Si vous deviez retenir une avancée majeure sur ce sujet au sein du Groupe en 2024, quelle serait-elle?

Nous avons finalisé deux ACV: l'une sur le segment Voile avec le Lagoon 46 et l'autre sur celui des Motor Yachting avec la Prestige F4.9. C'est une belle avancée car nous n'avions pas d'image précise sur ces deux segments. Cela permet de savoir sur quelle phase du cycle de vie se situe l'impact environnemental.

Quelles sont les initiatives mises en place pour réduire l'impact environnemental de la phase de production de bateaux?

Nous déployons des solutions de résine alternatives: Elium®, une résine recyclable et également des résines à 45% biosourcées et/ou recyclées; l'ensemble de nos petites pièces (capots, tables...) sont désormais totalement fabriquées à base de résine biosourcée à 35%; les travaux liés à l'hybridation et à l'électrification sont aussi des axes de travail majeurs pour le Groupe ou encore la production de nos bateaux dans des sites certifiés ISO 50001 (modèle de management de l'énergie).



Quelles sont les solutions envisagées pour la fin de vie des bateaux (recyclage, réutilisation...)?

C'est un sujet très important pour notre Groupe et notre secteur! Il faut rappeler que 70 % d'un bateau sont déjà recyclés ou réutilisés. Lorsqu'on parle de sa fin de vie, en moyenne après 40 ans, cela concerne principalement sa structure: la coque et le pont. Le Groupe Beneteau a choisi de centraliser sa démarche de déconstruction auprès de l'APER (filiale de déconstruction des bateaux de plaisance). Lorsque cette dernière les récupère, ils sont déjà vidés de tout ce qui peut l'être - je pense à l'accastillage, les winchs, les poulies... En général, ce qui va rester, c'est la coque en composite. Nous travaillons étroitement avec l'ensemble de notre secteur pour avancer sur ce sujet.

Retrouvez l'interview complète sur beneteau-group.com/analyse-du-cycle-de-vie



L'initiative du Groupe Beneteau porte ses fruits au sein de l'EBI

La standardisation de l'ACV a été l'un des grands enjeux de 2024 au sein de la fédération européenne, l'EBI (European Boating Industry). Ce projet, initié par le Groupe en 2023 avec les principaux acteurs du secteur et la Fédération Industrielle du Nautisme, a permis d'élaborer une première méthodologie commune. « Cela nous a permis de frapper à la porte de l'EBI et de rassembler les acteurs européens autour de la table. Ce long processus a abouti à des consensus sur de nombreux sujets », se réjouit Nicolas GAULARD.

Décarbonation : le Groupe Beneteau affine son scope 3

Catégorie d'émissions de gaz à effet de serre la plus large et souvent la plus significative pour une entreprise qui inclut une vaste gamme de sources d'émissions (biens et services achetés, déplacements des salariés, transport et distribution des marchandises, fin de vie des produits vendus...), le scope 3 est un sujet essentiel à prendre en compte dans le cadre d'une stratégie de décarbonation efficace. Si le Groupe Beneteau a commencé à le calculer en 2022, une mise à jour a été réalisée en 2024. « Le calcul du scope 3 donne une information sur notre impact environnemental au niveau de l'entreprise quand l'ACV évalue spécifiquement l'impact environnemental de nos produits », précise Nicolas GAULARD.



Lagoon 60 - LAGOON · Mer Méditerranée, Palma (Espagne)

Vers la réduction des impacts avec une nouvelle résine « low carbon » pour Lagoon

Innovation 2024 initiée avec son partenaire historique Polynt, la résine « low carbon » est constituée de 45% de matière biosourcée et recyclée, c'est-à-dire issue de matière organique renouvelable (biomasse), d'origine végétale ou animale. « C'est un premier pas important pour notre entreprise et pour notre secteur », souligne Nicolas GAULARD.

En 2024, le Groupe déploie une nouvelle résine appelée « low carbon », à base de matière bio-attribuée. Elle est appliquée sur cinq modèles de la marque Lagoon.

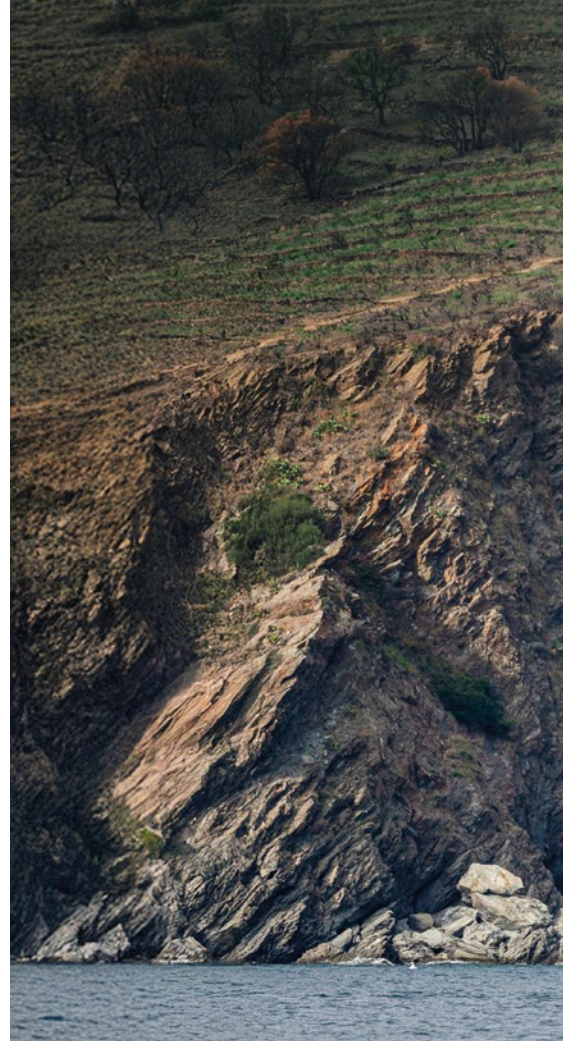
Le Groupe Beneteau adopte la résine recyclable Elium® pour son plus grand voilier

Innovation qui s'inscrit pleinement dans la stratégie globale du Groupe Beneteau et plus particulièrement dans son programme « B-Sustainable », l'adoption de la résine Elium®, développée par Arkema en collaboration avec les équipes métier/innovation du Groupe, est un projet de taille mobilisant de nombreuses équipes internes et externes. En 2024, une avancée majeure a été dévoilée avec l'utilisation de cette résine dans la fabrication d'un voilier de 60 pieds, le plus grand bateau du Groupe: l'Oceanis Yacht 60.

« Le projet se met en musique depuis quatre ans au sein de l'entreprise, entame Christophe PÉTIGNY, chef de projet innovation et développement durable du Groupe Beneteau. Nous avançons par étapes: nous avons démarré par un prototype puis enchaîné sur une série de petits bateaux pour la régata. Rapidement, s'est posée la question de bateaux de série produits par le Groupe. Nous avons choisi de cibler un premier bateau construit industriellement à Saint-Gilles-Croix-de-Vie, plutôt un voilier de taille importante, qui n'est pas fabriqué en trop gros volume pour pouvoir mettre en œuvre le process sur quelques bateaux avant de déployer plus largement et sur lequel nous pouvons nous permettre un peu de surcoûts: l'équation nous a emmenés vers l'Oceanis Yacht 60. »

S'adapter à tous les niveaux

À l'origine d'Elium®: Arkema qui travaille depuis un peu plus de dix ans sur cette résine. « Notre point de départ était de dire que pour rendre les composites recyclables, il fallait en repenser complètement la chimie et reconcevoir la résine les constituant », explique Guillaume CLEDAT, responsable des activités Elium® chez Arkema. « Elium® est né sur ce principe. C'est une résine thermoplastique et acrylique permettant d'avoir un composite compoundable (destiné à un moulage) et dépolymérisable*. » « Nous avons besoin d'une résine qui soit ISO performante en termes de résistance mécanique, de résistance aux éléments, de tests marins... et qu'elle s'adapte à nos process d'infusion », insiste Christophe. C'est bien l'un des plus gros challenges du partenariat car les équipes d'Arkema et du Groupe Beneteau travaillent à livre ouvert pour adapter parfaitement les paramètres de mise en œuvre de la résine.



Depuis la mise en œuvre de la résine Elium®:

près de
35

Bateaux fabriqués avec la résine Elium®

Dont en 2024

- 1 BENETEAU First 44,
- 2 BENETEAU Oceanis Yacht 60
- 30 JEANNEAU Sunfast 30

Une avancée considérable pour le Groupe Beneteau et le secteur du nautisme.



Retrouvez l'interview complète sur beneteau-group.com/resine-elium

*processus de transformation d'un polymère en monomère ou en un mélange de monomères.



Regards croisés entre Christophe PÉTIGNY, chef de projet innovation et développement durable au sein du Groupe Beneteau et Guillaume CLEDAT, responsable des activités Elium® chez Arkema.

Parlez-nous de votre collaboration...

Christophe PÉTIGNY: Cette résine spécifique, nous la codéveloppons. La base a été proposée par Arkema et nous la faisons évoluer au fur et à mesure avec nos essais. Tout le monde est sur le pont : les équipes techniques des deux côtés, les laboratoires des deux côtés, les achats, la production, l'industrialisation, les approvisionnements. Nous avançons ensemble, c'est capital!

Guillaume CLEDAT: Le partenariat est un point essentiel. Nous avons des équipes qui collaborent en proximité avec un suivi très serré des développements et des avancées de part et d'autre. C'est comme cela que nous arrivons à engager une telle transformation. Nous avons aussi la capacité de mobiliser toute la chaîne de

valeurs sur le recyclage et c'est l'une des conditions nécessaires au succès de notre projet. Le Groupe Beneteau est leader sur son marché et assure cette place en étant pionnier dans la technologie. Travailler avec des équipes qui ont ce niveau d'engagement, c'est une chance!

Quels sont les défis particuliers liés à l'utilisation de cette résine dans la production en série ?

CP: Ce sont les mêmes contrôles, les mêmes façons de faire que sur le polyester. Toutefois, les paramètres sont beaucoup plus délicats et sensibles. La résine Elium® demande une rigueur et une exigence encore plus importantes. C'est une opportunité pour les équipes d'être de plus en plus expertes et de monter en compé-



tences. Ce que l'on doit désormais trouver, c'est le bon compromis pour que ce ne soit pas trop compliqué à gérer. Relever ce défi technique et environnemental est l'un de nos objectifs : c'est une partie de l'avenir du nautisme qui est en jeu!

GC: Effectivement, je rejoins Christophe. Pour cette raison, nous travaillons ensemble sur un sujet d'optimisation de la formulation. L'enjeu étant de gagner en robustesse pour que la résine Elium® puisse être déployée sur de plus en plus de bateaux sans systématiquement faire appel à des compétences trop pointues.

Lagoon 620 NEO: Seconde vie d'un catamaran iconique

En 2024, le Groupe Beneteau a franchi une nouvelle étape dans sa démarche de développement durable avec sa marque LAGOON en présentant le « Lagoon 620 NEO ». Une initiative visant à donner une nouvelle vie aux catamarans en fin de cycle grâce à une rénovation complète.



Le client bénéficie d'une garantie constructeur de deux ans pour son catamaran rénové, gage de qualité et de fiabilité.

Contrôle qualité à toutes les étapes

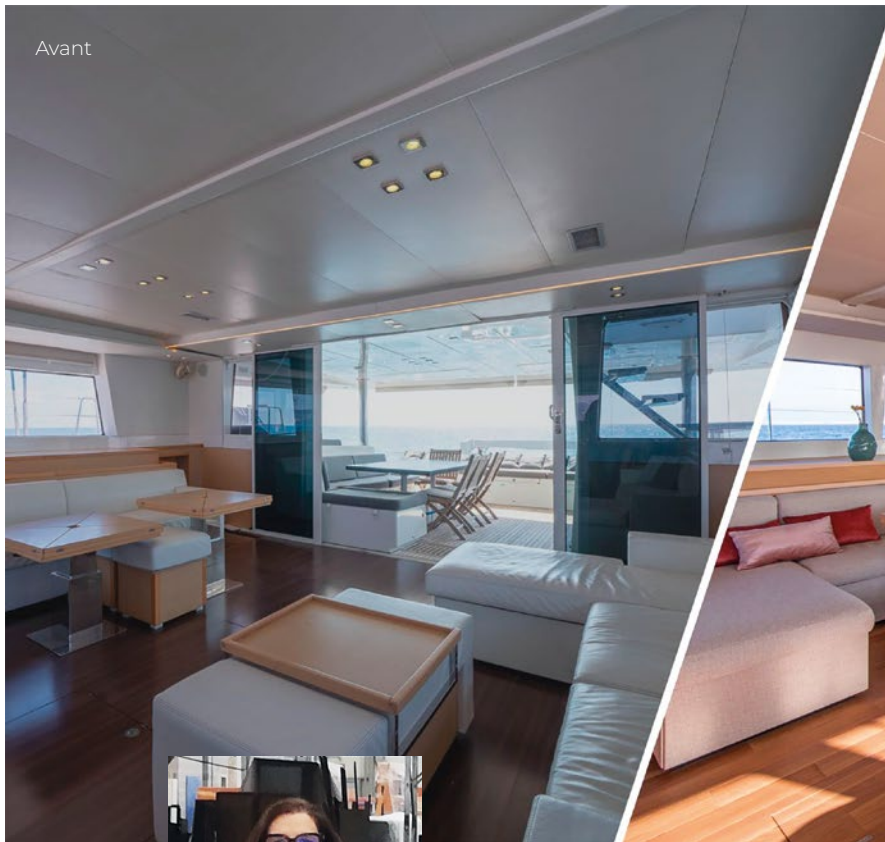
Trois packs sont proposés au client: « standard » avec la vérification complète, l'amélioration de l'installation existante, le rafraîchissement de l'intérieur et l'installation d'équipements moins énergivores; « options » comprenant l'installation de panneaux solaires et d'un nouveau moteur notamment; « silent » avec l'installation d'une batterie lithium réduisant le bruit du générateur et d'un nouveau système d'air conditionné plus performant. « Toutes les étapes de rénovation sont réalisées selon les standards du Groupe avec des procédures et des contrôles qualité systématiques, souligne Renata MIAN. L'un des défis importants était de réduire au maximum notre impact environnemental. Nous avons fait le choix de récupérer la majeure partie des composants installés à bord. Nous avons également conservé en totalité la coque en s'assurant que la sécurité de navigation le permettait. » Depuis fin 2024, le Groupe travaille sur la rénovation d'un deuxième Lagoon 620 NEO, poursuivant sa route vers la durabilité.

Premier projet « NEO refit » :

70%

des matériaux ont été réutilisés, contribuant à la réduction de l'impact environnemental du Groupe.

Avec le premier Lagoon 620 NEO entièrement rénové et achevé en septembre 2024, le Groupe Beneteau prolonge la durée de vie de ses bateaux marquant un pas supplémentaire vers un nautisme durable. « NEO est un projet à quatre mains entre le site de Monfalcone (Italie) et celui de Bordeaux, s'enthousiasme Renata MIAN, responsable qualité après-vente du site italien. Au sein du bureau d'études, notre rôle est d'évaluer les composants pouvant être réutilisés et les techniques capables de leur donner une nouvelle vie. Tout en respectant l'espace imparti et la structure du bateau, nous sommes chargés de définir l'installation des nouveaux équipements, avec le soutien et l'approbation du bureau d'études de Bordeaux. »



Renata MIAN, Responsable qualité après-vente du site de Monfalcone

Tous les nouveaux équipements installés sont plus efficaces et performants en matière de consommation d'énergie.

« Ce projet de rénovation a permis de renforcer la collaboration entre les équipes de Monfalcone et de Bordeaux. Les contrôles qualité, les processus d'achat de matériaux et les définitions des options et des activités sont réalisés ensemble et de manière complémentaire. »

Le « NEO » dans Lagoon 620 NEO suggère une évolution. Quelles sont les principales innovations intégrées à ce modèle ?

L'une des innovations proposées au client est le « silent pack » qui est une innovation technologique permettant une amélioration du confort à bord. Nous proposons également l'installation de panneaux solaires. Tous les nouveaux équipements

installés sont plus efficaces et performants en matière de consommation d'énergie. De plus, nous cherchons à améliorer l'isolation des générateurs pour en réduire le bruit.

Comment le Groupe assure-t-il la traçabilité des matériaux utilisés lors de la rénovation ?

La liste des numéros de série des composants les plus importants est remise au client final: générateur, moteur, pompes, air conditionné, ... Nous sommes très transparents vis-à-vis de lui et communiquons l'intégralité des contrôles qualité rigoureux réalisés respectant les standards du Groupe. Le plus important reste l'essai en mer qui peut durer une demi-journée et qui permet de tester non seulement l'équipement principal, mais aussi le bateau dans son état naturel. Notre objectif final est de prolonger la vie du bateau et de remettre à notre client un bateau comme neuf sans en avoir le coût!



3

Innover pour impliquer le collectif

En 2024, nos équipes ont démontré, une nouvelle fois, une force de collaboration remarquable et une agilité essentielle pour mener à bien les transformations de notre Groupe. Transmission, montée en compétences, durabilité, parité: les sujets ont exigé une mobilisation sans faille et un engagement collectif.

Après chaque comité RSE trimestriel, les principales avancées sont partagées aux collaborateurs. Plus de 2 050 d'entre eux ont participé aux webinaires RSE en 2024.



Agir collectivement : après la fresque du climat, l'atelier 2tonnes !

En complément de la fresque du climat mise en place depuis 2023, le Groupe Beneteau poursuit ses actions de sensibilisation de l'ensemble de ses collaborateurs aux changements climatiques. « La prise en compte de ces enjeux est une responsabilité collective, appuie Séverine ROCHETEAU, acheteuse centrale. Les fresques posent le constat de toutes les conséquences de notre activité humaine et alertent sur l'urgence de redresser la barre. Mais une fois le constat réalisé, la question « Comment agit-on ? » se pose. L'atelier 2tonnes est une suite logique à la fresque. » L'enjeu : atteindre deux tonnes d'émission de CO₂ par personne et par an d'ici 2050 pour respecter l'engagement de l'Accord de Paris*. « Sous forme de jeu, cet atelier donne des outils et des actions concrètes pour comprendre comment collectivement et individuellement on atteint cet objectif », conclut Séverine. Depuis sa mise en place en mars 2024, l'atelier 2tonnes a permis de sensibiliser 122 collaborateurs au sein du Groupe.

**Aujourd'hui, en moyenne en France, nous sommes à 10 tonnes d'émission de CO₂ par personne et par an.*

Centre de Formation Interne : « au service de la qualité de nos bateaux et la sécurité de nos clients »

« Au sein du CFI, le collaborateur va apprendre un métier selon les standards définis par le Groupe, explique Pierre COLY, responsable du CFI. Notre rôle est de lui apprendre les bons gestes afin qu'il respecte les process de fabrication en toute sécurité. » En 2024, l'organisation du CFI a été repensée pour répondre aux besoins de montée en compétences liés à de la mobilité interne. « Certaines formations étaient en attente. Nous avons profité d'une période plus calme pour les organiser, souligne Pierre COLY. Nous avons également fait évoluer notre planification afin de mieux répondre aux besoins identifiés, et avons développé de nouvelles formations en lien avec la feuille de route Qualité, notamment dans des domaines comme l'électricité ou la structure de nos bateaux. »

Plus de 240 collaborateurs sensibilisés à la culture nautique

« Parmi les formations qui nous tiennent à cœur, celle de la culture nautique, d'une journée, a concerné plus de 240 collaborateurs, se réjouit Pierre COLY. L'occasion d'une sortie en mer à bord du voilier Oceanis 46 de la Fondation Beneteau. Il s'agit de donner du sens à nos opérateurs en valorisant toutes les étapes de fabrication de nos bateaux, en insistant sur l'importance de la structure et du respect des processus de fabrication. »



65000
collaborateurs au
31 décembre 2024

Objectifs de Développement Durable visés par ces actions :



Programme B·Equal: Accélérateur de parité

En 2024, le Groupe Beneteau poursuit son engagement en faveur de l'égalité femmes-hommes avec son programme B·Equal. Pensé comme un véritable accélérateur de parité, il mobilise l'ensemble des entités du Groupe autour d'un plan d'actions structuré et collectif.

Un comité dédié de douze membres se réunit chaque mois pour piloter l'avancement du programme, dont les axes ont été partagés avec le comité RSE en juin 2024. Aujourd'hui, six groupes de travail rassemblant 45 contributeurs, épaulés par les directions RH, portent concrètement cette ambition sur le terrain.



Équité en chiffres: mesurer pour mieux progresser

L'indice Egapro a été étendu à l'international: moyenne de

85/100

- Pour aller plus loin, création d'un index interne autour de trois axes: mixité, équité et part des plus hautes rémunérations calculées au niveau des entités et des organisations opérationnelles.
- Suivi de nouveaux indicateurs par genre: taux d'absentéisme, taux de mixité, d'équité par classification, de turnover, d'augmentation.



Harcèlement sexuel et propos sexistes: prévenir, former, agir

- Le 25 janvier 2024, le Groupe Beneteau a rejoint les 300 signataires de l'initiative #StOpE. Sept engagements sur huit ont été tenus dès la première année. Avec un minimum requis d'un engagement par an, les résultats sont conformes aux objectifs définis.
- 47 sessions de formation sur les mécaniques d'alertes et le volet juridique du harcèlement sexuel ont été organisées entre 2023 et 2024; 435 managers ont été formés en France.
- Une procédure harmonisée de traitement des alertes est en place au sein de chaque Direction des ressources humaines.
- Un guide pratique intitulé « Que faire en cas de harcèlement ? » est disponible sur l'intranet depuis novembre.

Paroles de femmes: écouter pour mieux agir

- Lancement de groupes de parole féminins à Bordeaux (mai) et Belleville (novembre).
- Une douzaine de participantes par session pour faire remonter les attentes du terrain.
- Engagement de faire un retour dans l'année aux participantes pour un impact concret. C'est un premier pas vers la construction d'un réseau interne.



La mixité sur les pontons: faire bouger les lignes dans le nautisme

- 1^{re} présentation de B·Equal aux concessionnaires Lagoon Catamarans en novembre 2024. Objectif: promouvoir les bénéfices de la mixité dans les équipes commerciales.
- En novembre 2024, lors du Vendée Globe, participation à la table ronde « Course au large au féminin » organisée par le Magenta Project.

Taux de mixité dans le Groupe:

32,4%

de femmes dans ses effectifs.
**Objectif de 40% de femmes
d'ici 2030**



Mentorat: créer des trajectoires de progression

- Lancement d'un programme de mentorat à l'automne 2024.
- En 2025, deux groupes d'une dizaine de femmes seront accompagnés par des mentors internes.

Participation à l'écriture
de l'accord sur l'égalité
professionnelle
femmes-hommes
signé le 12 décembre 2024
avec les instances syndicales

Parentalité: poser un cadre bienveillant et équitable

- Formalisation d'une charte de la parentalité en 2024. Objectif: valoriser les engagements du Groupe pour un bon équilibre entre les temps de vies professionnelle et familiale de ses salariés. Sa parution est prévue en cours d'année 2025.

Starboard: Un projet collectif au service de la performance

Le Groupe Beneteau a amorcé une transformation profonde de ses opérations avec le déploiement d'un projet ambitieux, baptisé en interne « Starboard », incluant la mise en place d'un ERP commun. Ce dernier vise à rationaliser les processus, unifier les systèmes d'information, optimiser la performance, fluidifier les échanges et renforcer la collaboration entre les différentes entités, propulsant ainsi le Groupe vers de nouveaux horizons.

Vaste, complexe et intense mais en même temps puissant et indispensable pour accompagner les évolutions du Groupe Beneteau: le projet Starboard est la boussole qui le guidera vers une gestion plus agile, une meilleure synergie et une croissance durable. « Depuis ses 140 ans d'existence, le Groupe a grandi par croissance externe avec son lot de spécificités et de processus déjà en place sur chacune des entités, rappelle Jérôme THOMAZEAU, directeur du programme Starboard au sein de la direction de la transformation. Nos systèmes d'information actuels nécessitent une mise à jour et nous en profitons pour sécuriser nos interfaces d'échanges entre nos applications. La mise en place de ce projet est une évidence pour le Groupe, présent sur plusieurs continents. » Starboard comprend l'implémentation d'un ERP commun, appelé IFS, et d'une vingtaine d'outils connexes. « Harmoniser les processus, mettre en place des indicateurs (KPI) et parler tous le même langage font partie des objectifs de ce projet ambi-

tieux dont les fondements sont basés sur la qualité de la donnée », insiste Aurélien LE CALVEZ, directeur du déploiement du nouvel ERP pour l'entité vendéenne.

Premiers succès

« Les projets d'ERP sont longs et complexes, rappelle Jérôme THOMAZEAU. Certains d'entre eux ne vont pas au bout. Après le déploiement en Italie, nous franchissons un nouveau cap avec le chantier de Bordeaux, avant de l'étendre à l'ensemble de nos sites en France en 2026. La réussite repose sur nos équipes, c'est une vraie force pour le projet d'avoir des équipiers extrêmement investis et engagés, nous avons peu de turnover. C'est un succès car les compétences acquises sont précieuses. » « Je rejoins Jérôme sur cet aspect humain, ajoute Aurélien LE CALVEZ. La montée en compétences des équipes est notable. Nous avons trouvé un mode de fonctionnement qui donne une dynamique collective efficace. »



Plus d'une centaine
de personnes
est mobilisée sur le
projet Starboard.



130

supports de formation
couvrant 150 processus,
dont 14 processus clés

Environ 1000 fichiers et

3,6M

de lignes de données
du site bordelais alimentées dans IFS

**Deux questions à
Jérôme THOMAZEAU,
directeur du
programme Starboard
et Aurélien LE CALVEZ,
directeur du
déploiement du nouvel
ERP pour l'entité
vendéenne**

**Dans quelle mesure Starboard
est-il une transformation
incontournable pour le Groupe ?**

JT: Changer un système d'information avec plusieurs outils connexes qui l'accompagnent est forcément une transformation, non pas uniquement des écrans mais des habitudes de travail, des processus sans parler du changement que nous opérons autour de la structuration de la donnée.

ALC: L'accompagnement au changement est essentiel. Le travail est conséquent pour donner du sens à la mise en place de cet ERP, faire accepter la nouveauté et la mettre en œuvre.

Quelles sont les équipes sollicitées ?

JT: Les équipes mobilisées sont pluridisciplinaires et particulièrement riches. Elles sont composées de référents métiers et de chefs de projet Informatique, impliqués dès la phase de conception. On les appelle les équipes du Centre de Compétences (CC). Les équipes s'assurent que la solution fonctionne ou développent des fonctionnalités supplémentaires. Nous avons ensuite des équipes de déploiement, principalement constituées de représentants métiers et utilisateurs, qui jouent le rôle de courroie de transmission entre les utilisateurs terrain et le centre de compétences.

ALC: Derrière chaque thématique, chaque métier, nous avons des représentants métier au sein d'un site/service qui accompagnent le projet et sont managés par un coordinateur métier pour l'ensemble des usines/services, garant de l'organisation. Les pilotes locaux sont des représentants des usines, des services et ont vocation à faire le lien entre le quotidien des équipes et celles de Starboard.

En 2024, pour célébrer cet anniversaire, nous avons choisi de mettre en lumière celles et ceux qui font vivre le Groupe au quotidien. Ce sont leur voix, leurs gestes, leur énergie qui animent les temps forts de cette année exceptionnelle.

140
YEARS

BRINGING DREAMS
TO WATER



Une soirée, un site, une fierté

Plus de 350 personnes se sont réunies sur le site du Poiré-sur-Vie à l'occasion de la soirée Explore, organisée en partenariat avec Ouest-France. Pour l'événement, le bâtiment des expéditions s'est métamorphosé en salle de conférences, grâce à l'implication remarquable des équipes. Trois grands thèmes ont rythmé la soirée : les collaborateurs, l'ancrage territorial du Groupe et sa vision pour l'avenir.

Parmi les invités : des collaborateurs du site, le préfet de la Vendée, les maires de Saint-Gilles-Croix-de-Vie et des Sables d'Olonne, ainsi que Michel DESJOYEUX, Annette ROUX, Bruno THIVOYON et Gianguido GIROTTI.

À BORD! un livre, des histoires

Pour raconter cette épopée collective, le Groupe a publié un ouvrage anniversaire, À BORD!, dédié aux femmes et aux hommes qui, jour après jour, ont construit cette aventure.

Un hommage sincère à l'engagement de toutes les générations de collaborateurs, qui met aussi en lumière la force de l'innovation et la richesse de la transmission.



Le Groupe Beneteau à la Une

« 140 ans de navigation et d'audace », titrait Ouest-France à l'occasion de l'anniversaire du Groupe. Après plusieurs mois de rencontres avec les journalistes, un dossier de quatre pages est paru, retraçant son histoire à travers les regards et les récits de ceux qui la font vivre au quotidien. Chaque collaborateur a reçu son exemplaire sur son lieu de travail le jour même de la parution - une façon concrète de partager la fierté collective.



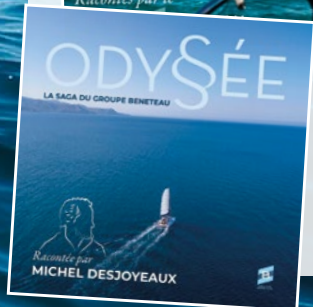
Le Groupe au cœur du Vendée Globe

À l'occasion du Vendée Globe 2024, le Groupe Beneteau a investi le Village du départ avec un stand dédié à l'innovation. 150 collaborateurs se sont relayés pour partager avec 60 000 visiteurs leur passion et leur expertise. Au centre de l'espace, le mythique Figaro Beneteau 3, véritable tremplin vers la légendaire course, incarnait l'« ADN compétition » du Groupe.



Odysée : la voix des collaborateurs

Le podcast Odysée, imaginé pour les 140 ans, donne la parole à celles et ceux qui font vibrer le Groupe depuis quatre générations. Anecdotes, souvenirs et témoignages authentiques ont conquis plus de 50 000 auditeurs, guidés par la voix du skipper Michel DESJOYEUX.



Stories 2024

Petits messages pour grandes actions: les faits marquants de l'année vus par nos équipes et dont nous sommes fiers.



Un nouvel élan pour l'équipe de Cholet

« Ce nouveau bâtiment marque une nouvelle page pour le site de Cholet et notre équipe. Ce bel outil, capable d'accueillir des voiliers de 38 à 49 pieds, renforce notre ambition : faire de Cholet la référence dans la fabrication de voiliers monocoques. Bien plus qu'un atelier, c'est un terrain d'expérimentation où nous repensons nos façons de faire, où nous innovons pour viser l'excellence. Ce projet donne un nouvel élan à l'équipage et suscite une belle fierté chez toutes les femmes et tous les hommes qui y contribuent chaque jour. »

Fabien

RUAP (Cholet - France)

Visite de l'ambassadrice: un atout pour notre site tunisien

« La visite d'Anne GUÉGUEN, ambassadrice de France en Tunisie, a été un moment fort pour présenter le Groupe Beneteau et les principaux enjeux liés au démarrage de notre site de Bizerte, aux acteurs locaux et aux services économiques de l'ambassade. Cela a permis, entre autres, de faciliter notre intégration et d'échanger sur le fonctionnement du milieu professionnel en Tunisie avec d'autres industriels français. »

Cyril

Responsable qualité industrielle et formation (Bizerte - Tunisie)



Double succès à Cadillac: moins de consommation énergétique, moins d'émissions de CO₂

« Avec l'installation de nouveaux systèmes de chauffage à Cadillac en 2023, nous avons réduit la consommation de gaz de 32 % et d'électricité de 38 % en 2024, ce qui correspond à une réduction de près de 3500 tonnes de CO₂. »

Cecil

Responsable de la maintenance (Cadillac - États-Unis)



Un premier roadshow à Ostróda pour fédérer les équipes

« Notre premier roadshow 2024 sur site a rassemblé les équipes d'Ostróda, désireuses d'entendre le résumé de l'année précédente, évalué comme bon malgré une fin d'année 2023 moins optimiste. Le Groupe Beneteau nous a félicités pour nos excellentes ventes, tout en prévoyant une période de transition importante dans les mois à venir. »

Miroslaw

Directeur d'usine (Ostróda - Pologne)



Excellence doublement récompensée

« Quand nous avons appris que nous remportions non pas un, mais deux Trophées d'Or... Quelle fierté! Le prix « Made in France » reflète l'importance portée à notre ancrage local, notre savoir-faire et notre fierté de produire en France. Le trophée « Champion à l'international », lui, incarne notre esprit de conquête, notre capacité à faire rayonner l'excellence de nos neuf marques sur toutes les mers du monde. Ce succès, c'est celui de toutes les équipes, sur tous nos chantiers, en France comme à l'international. »

Barbara et Olivier

Directrice Communication Corporate et Directeur Adjoint Division Boating Solution (Paris - France)



Double certification en Pologne

« En août 2024, l'usine polonaise « Stocznia Jachtowa Delphia » a étendu la certification de son système de gestion selon la norme ISO 9001 à celle de la norme ISO 14 001. Lorsqu'il s'agit de qualité et de respect de l'environnement, nous n'acceptons aucun compromis. »

Marta

Gestion de l'usine (Stocznia Jachtowa Delphia - Olecko)



B-Safe: la règle des 10!

« Le projet B-Safe au Portugal, coordonné par l'équipe HSEE, a été avant tout un moment « d'apprentissage par la pratique »! Les 10 ateliers organisés ont été le moyen pour les collaborateurs de comprendre chacune des 10 règles de base de la sécurité au quotidien. Un projet où la collaboration des superviseurs et des chefs d'équipe a été la clé du succès grâce à l'implication de tous. »

Sílvia

Responsable HSEE (Gandra - Portugal)



Oceanis 51.1 et Swift Trawler 41: on passe la barre des 600!

« À l'occasion de la production du 400^e Oceanis 51.1 et du 200^e Swift Trawler 41, nous avons mis à l'honneur toutes les équipes de production et des services supports. Une célébration permettant de souligner l'engagement et le savoir-faire des équipes de Saint-Gilles-Croix-de-Vie. Félicitations à toutes et à tous! »

Henri

Directeur de site (Saint-Gilles-Croix-de-Vie - France)

Quel Prestige au Cannes Yachting Festival!

« Nous avons décidé d'accélérer les choses sur le segment Flybridge monocoque en lançant cette année le nouveau Prestige F5.7. Confort, stabilité, espace à bord et élégance sont fortement salués. »

Jean-François

Chief sales officer BU Motor Yachting (Cannes - France)





Au cœur de notre héritage pour les journées du patrimoine

« Un grand merci au Groupe Beneteau ainsi qu'aux salariés qui ont su partager leur savoir-faire avec passion. »

Visiteur du chantier naval

(Bordeaux et Saint-Gilles-Croix-de-Vie - France)



Rencontre exclusive avec Benjamin DUTREUX, skipper du Vendée Globe

« Quelques jours avant son grand départ pour le Vendée Globe, nous avons eu le privilège de rencontrer Benjamin DUTREUX. Un moment fort, empreint d'émotions, où il a partagé sa passion, ses doutes et sa détermination face à l'immensité de l'océan. La visite de son bateau, avec son équipe technique, nous a plongés dans l'intimité de cette aventure hors du commun, entre performance et engagement humain. »

Alexis

Responsable BERI 21
(Les Sables d'Olonne - France)

3 semaines : 3 challenges RSE

« Pour commencer la journée, rien de tel que de covoiter avec ma collègue préférée. Un geste pour l'environnement tout en passant un bon moment! »

Marie-Morgane

Chargée de formation
(Dompierre-sur-Yon - France)



Contre le cancer, chaque pas compte!

« Je participe à la marche pour la Joséphine depuis quelques années avec mes collègues. Cela me tient à cœur car nous sommes toutes concernées. Ça permet aussi de passer un moment sympa toutes ensemble en dehors du contexte professionnel. »

Mersiha

Gap Leader (La Roche-sur-Yon - France)



Un cadeau unique pour les 60 ans de carrière d'Annette ROUX

« Notre idée était de reproduire le croquis de la Goélette, réalisé par son grand-père Benjamin BÉNÉTEAU. Je suis très heureux d'avoir pu participer à ce projet. J'ai pris un grand plaisir à peaufiner les formes et à la fabrication des supports. La mise en œuvre de l'ensemble de la Goélette me rend très fier. »

Patrick

Menuisier finition
(Saint Hilaire de Riez - France)



Nouvel horizon pour l'Habitat

« Je tiens à remercier le Groupe Beneteau ainsi que l'actionnaire familial pour leur confiance depuis 30 ans. Ils nous ont permis de faire de l'activité Habitat un leader de son secteur. Aux 900 salariés qui s'engagent chaque jour pour faire grandir nos positions sur le marché, je tiens à dire que la cession à un grand groupe industriel tel que Trigano, nous permettra durablement de valoriser notre expertise, notre capacité d'innovation et d'accélérer notre développement sur les marchés français et européen. »

Patrick

Directeur général de la division Habitat
(Saint-Gilles-Croix-de-Vie, France)





Bordeaux donne le ton aux Assises de la mer

« Engagés dans notre trajectoire 2030 pour réduire de 30% l'intensité de nos émissions de CO₂, nous repensons le nautisme autour de solutions plus durables: écoconception innovante, propulsion décarbonée, nouveaux usages et économie circulaire. Grâce à une mobilisation collective et à des choix industriels responsables, nous accélérons la transition vers un nautisme plus respectueux de l'environnement. »

Clément

Directeur général BU Voile (Bordeaux - France)



Quand jeunes talents et savoir-faire s'unissent pour réinventer demain

« En 2024, la collaboration entre la Beneteau Foundation et l'école de design ENSAAMA a pris une nouvelle ampleur, offrant aux étudiants une opportunité exceptionnelle: concrétiser leur créativité en réalisant des maquettes dans les ateliers du Groupe Beneteau à Dompierre-sur-Yon. Cette initiative illustre l'engagement de la fondation en faveur de la formation et de la transmission des savoir-faire. »

Cyril

Secrétaire général de la Beneteau Foundation (Dompierre-sur-Yon - France)

Secourisme en action: quand la formation fait la différence

« Témoin de la chute soudaine d'un collaborateur au niveau du portique, j'ai immédiatement procédé à un dégagement d'urgence. J'ai ensuite appliqué les gestes de premiers secours, appris lors d'une formation en secourisme. Plusieurs collègues sont venus me prêter main-forte, permettant de sécuriser la situation en attendant l'arrivée des secours. Grâce à notre réactivité collective, nous avons pu intervenir rapidement et de manière coordonnée pour porter assistance à la victime. »

Alberic

Superviseur (Commequiers - France)



Bonnets rouges et pulls festifs

« Les collaborateurs de Belleigny, parés de bonnets rouges et de pulls à motifs festifs, ont laissé la magie de Noël opérer au sein de l'atelier apportant une ambiance chaleureuse pour l'occasion. »

Collaborateurs

(Belleigny - France)

5 000 Prestige dans le monde

« Je suis fier de contribuer, aux côtés des équipes de production, à la réalisation de yachts d'exception où précision, innovation et exigence technique sont au cœur de chaque étape. Ensemble, nous donnons vie à des bateaux uniques, alliant performance, qualité et permettant à nos clients de réaliser leurs rêves sur l'eau. »

Lauriane

Responsable unité de production moulage (Les Herbiers - France)



Merci pour ce très beau cadeau de fin d'année!

« C'est un livre extraordinaire sur le 140^e anniversaire du Groupe Beneteau! À la lecture de l'histoire du Groupe et des anecdotes, je suis fier d'en faire partie. L'histoire la plus mémorable reste celle de « la création de la China Cup »! »

Grace

Responsable administratif (Hong Kong - Chine)



Un grand merci
aux équipes du Groupe Beneteau et à nos partenaires
qui ont contribué à la réalisation de ce rapport d'activité 2024.

CONTACT RELATIONS INSTITUTIONNELLES ET MEDIAS

Barbara BIDAN
Directrice Communication Corporate
presse@beneteau-group.com

Réalisation: Groupe Beneteau
Direction de la Communication Corporate

Conception: Mediapilote

Impression: Imprimerie Yonnaise - 85000 La Roche-sur-Yon

Crédits photos:

Groupe Beneteau, 410 Films, Jean-Baptiste d'Enquin, David Fugère, Jérôme KELAGOPIAN, Jean-François ROMERO, Julien Gazeau, Nicolas Claris, Gilles Martin-Raget, Riccardo Berini, Tiffen Barthelemy, Broad Reach Media, Ecovadis, 2tonnes, Bio Habitat, Wiziboat, image générée via intelligence artificielle



Si vous imprimez ce document, pensez à le trier.




Ce document est imprimé dans une démarche d'éco-encre visant à réduire les taux d'encre d'impression sur un papier certifié PEFC 100%, Écolabel Européen, issu de forêts gérées durablement et utilise des encres Low energy à faible consommation d'énergie, sans composés organiques volatiles ni solvants.

BENETEAU

A limited company with a share capital of € 8 278 984

RCS LA ROCHE-SUR-YON no. 487 080 194

16 BD DE LA MER · 85800 SAINT-GILLES-CROIX-DE-VIE (FRANCE)



Le Groupe Beneteau est le premier acteur
multispécialiste du nautisme au monde.
Ses 18 marques et services offrent
l'expérience la plus large du marché:
de la construction de bateaux de plaisance
aux services de location, boat clubs
et solutions digitales et de financement.
Les 6500 Hommes et Femmes du Groupe
sont réunis autour d'une mission,
BRINGING DREAMS TO WATER,
pour un nautisme accessible et durable.

GRUPE  BENETEAU

[beneteau-group.com](https://www.beneteau-group.com)

