

2025

RAPPORT D'ACTIVITÉ



GROUPE BENEteau

BRINGING DREAMS TO WATER

SOMMAIRE

4

**L'unique
MULTISPÉCIALISTE**

16

**Nautisme accessible
INNOVER POUR VIVRE LA MER AUTREMENT**

24

**Nautisme durable
INNOVER POUR PRÉSERVER LES OCÉANS**

32

**Réussite collective
INNOVER POUR IMPLIQUER LE COLLECTIF**

36

STORIES 2025

En 2025, le Groupe Beneteau confirme que performance et impact se renforcent mutuellement. Dans nos ateliers, chaque geste, chaque savoir-faire prouvent que notre modèle industriel avance, même quand le vent est contraire.

Conscients des défis environnementaux, nous avançons pas à pas pour réduire notre empreinte. Cette transformation se traduit par des actions concrètes sur nos processus de production et le cycle de vie de nos bateaux, pensés pour durer et pour naviguer demain avec une exigence renouvelée. Cette quête de justesse, cette agilité et cette rigueur unissent nos collaborateurs autour de nos quatre valeurs : passion, audace, esprit de conquête et transmission. Avec humilité et détermination, nous continuons de tracer une trajectoire authentique en étant guidés par notre mission *Bringing dreams to water**.

**Rendre possibles les rêves sur l'eau*

L'unique multispécialiste

De la construction de bateaux de plaisance au développement de nouveaux services, de la prise en compte de l'évolution des usages aux enjeux de transformation durable du nautisme, le Groupe Beneteau rend possibles tous les rêves de navigation sur l'eau.

Unique acteur multispécialiste du marché, présent sur la voile et le moteur avec 135 modèles de 6 à 24 mètres, il offre l'expérience nautique la plus étendue du secteur.

Pour rendre la mer accessible au plus grand nombre, nous comptons 17 marques de bateaux de plaisance et de services permettant à nos clients de vivre une expérience unique, magique, marquante et durable. Nous plaçons le dialogue avec eux au cœur de notre innovation pour répondre à leurs usages, s'adapter au plus près de leurs modes de vie et façonner le nautisme de demain.

Innover pour limiter notre impact

Passion, audace, conquête et transmission. Depuis 1884, ces valeurs guident notre volonté de «rendre l'inaccessible accessible». Aujourd'hui, face aux enjeux environnementaux, cet héritage se réinvente pour réduire l'impact de nos activités sur nos écosystèmes. Cette transformation, nous la menons avec humilité et pragmatisme: loin des effets d'annonce, nous avançons pas à pas par la preuve.

Nous continuons d'imaginer, de concevoir et de fabriquer des bateaux de toutes tailles et pour tous les budgets car l'accessibilité reste notre priorité. Nous sommes aussi convaincus qu'il est indispensable de repenser le nautisme pour limiter son impact environnemental. En combinant performance, confort hôtelier, énergies alternatives et solutions circulaires, nous nous attachons à rendre la mer plus accessible.

De l'écoconception à la sensibilisation de notre écosystème, nos 6200 collaborateurs agissent chaque jour pour que le plaisir de la découverte de la mer se partage encore demain.



Toutes nos marques
sont à retrouver sur [beneteau-group.com](https://www.beneteau-group.com)



NOS PERFORMANCES 2025 :

Accélérer notre impact, confirmer nos ambitions

849

MILLIONS D'EUROS

de chiffre d'affaires

2024 : 1034 millions d'euros

248 M€

Trésorerie nette

2024 : 357 M€

35,50 M€

EBITDA

2024 : 136,30 M€

N°1 mondial

Voile mono-coque et multicoque

Moteur yacht 12-24 mètres

N°1 européen

Moteur hors-bord

VIVRE LA MER AUTREMENT

54 M€

D'investissements (nouveaux modèles de bateaux, rénovation énergétique, amélioration des conditions de santé et sécurité au travail)

2024 : 69 M€

21

Nominations & awards (récompenses) dont 2 liés à nos innovations de développement durable
2024 : 14 nominations et awards
dont 3 liés à nos innovations de développement durable

70/100

Note EcoVadis
Parmi les 15 % des entreprises les mieux évaluées par EcoVadis en matière de développement durable



PRÉSERVER LES OCÉANS

-26 %

D'émission de CO₂ en intensité de CA

(tous scopes confondus et par rapport à l'année de référence 2022)

56 %

Des achats au niveau mondial réalisés auprès de fournisseurs évalués EcoVadis

2022 : 24 %

13

Modèles de bateaux proposés en propulsion alternative

2024 : 10



IMPLIQUER LE COLLECTIF

+ de 92 000

Heures de formation sur l'ensemble du Groupe
Soutenir, accompagner et former l'ensemble de nos collaborateurs

2024 : +88 000 heures

32,5 %

De femmes dans le Groupe
Objectif : 40 % de femmes d'ici 2030

2024 : 32,4 %

12,3

Taux d'accidents du travail sur l'ensemble de l'effectif du Groupe

2024 : 15 %



«Face à un marché sous pression et un contexte géopolitique rempli d'incertitudes, les équipes ont continué d'agir pour rebondir.»

Bruno THIVOYON,
Président du Directoire

Adaptation, innovation, durabilité, ambition

Bruno THIVOYON, Président du Directoire, dresse le bilan d'une année exigeante et précise les enjeux pour 2026.

Le Groupe Beneteau navigue depuis plus de 140 ans, traversant les cycles du marché avec la même détermination. Qu'est-ce que cette longévité vous enseigne face à un marché 2025 sous pression ?

Ce que 2025 nous a confirmé, c'est que le Groupe Beneteau sait se réinventer, de cycle en cycle depuis 1884. Cette culture de l'écoute du client guide chaque décision. Face à un marché sous pression et un contexte géopolitique rempli d'incertitudes, les équipes ont continué d'agir pour rebondir, et les résultats encourageants du second semestre 2025 montrent que c'était la bonne posture.

Quels ont été les défis majeurs de 2025 et comment y avez-vous répondu ?

Nous avons fait face simultanément à un marché dégradé, un contexte géopolitique complexe et la nécessité d'adapter notre organisation pour penser davantage client et marché. Nous avons fait un choix clair : garder nos talents et investir dans leur développement, avec le compagnonnage comme réponse concrète. La discipline sur les stocks a préservé un niveau élevé de trésorerie nette, tout en maintenant nos investissements dans l'innovation. C'est cette solidité, alliée à l'engagement de nos 6200 collaborateurs, qui constitue notre force de frappe pour le rebond.

L'accélération des lancements produits était au cœur de votre stratégie. Quel bilan ?

C'est la décision qui a fait la différence. Les 23 nouveaux modèles lancés en 2025 - du Gran Turismo 50 Édition Alpine au Lagoon 82 - ont été très bien accueillis, et les prises de commandes en hausse ont soutenu le redressement dès le second semestre. Ils s'inscrivent dans un plan de 66 nouveaux modèles d'ici 2027, soit +50 % par rapport aux trois années précédentes, visant à rendre la navigation plus accessible et à nous développer sur les segments Premium. Notre mission Bringing Dreams to Water s'incarne désormais tout au long du cycle de vie du bateau, comme en témoigne l'acquisition de BMS à Canet-en-Roussillon, spécialiste du refit (rénovation) de grands catamarans LAGOON.

Le contexte économique n'a pas entamé votre engagement RSE. Pourquoi ce choix ?

Parce qu'il n'est pas négociable. Notre cap est de réduire de 30 % l'intensité de nos émissions de CO₂ d'ici 2030. Nous nous sommes engagés tôt avec des bateaux intégrant des résines et fibres recyclables, et l'Alliance Circulaire prouve que la transition écologique se construit collectivement. B=Equal, notre programme accélérateur de parité, et #StOpE portent une même conviction : un Groupe qui s'appuie sur tous ses talents est un Groupe plus fort. Notre Programme B-Safe continue quant à lui de réduire l'accidentologie dans nos chantiers.

Quel message adressez-vous à vos équipes et partenaires pour 2026 ?

Quand je regarde 2025 dans le rétroviseur, je mesure ce que nous avons accompli dans une année que rien ne rendait facile : tenir nos engagements RSE, préserver les compétences et les emplois, lancer 23 nouveaux modèles, déployer un nouvel ERP, réduire les stocks de nos distributeurs puis les nôtres, et enfin redresser notre activité au second semestre. C'est une fierté que je veux partager avec chacun. Le carnet de commandes 2026 est en hausse et nous enregistrons une croissance au premier semestre - dans un contexte géopolitique qui reste incertain et exige de nous agilité et vigilance. Nous entrons dans cet exercice avec des fondamentaux solides, sur le plan financier comme sur celui de la relation client. Les équipes ont à nouveau prouvé leur capacité à s'adapter. À elles, je veux dire : merci, c'est votre engagement qui rend le rebond possible. À nos partenaires et concessionnaires : votre confiance dans les moments difficiles, c'est ce qui fait la force d'un Groupe comme le nôtre. C'est ensemble que nous avançons.

«Nous avons fait un choix clair : garder nos talents et investir dans leur développement.»

L'UNITÉ D'UN GROUPE, L'EXPERTISE D'UN MULTISPÉCIALISTE

La mer pour horizon, l'impact pour ambition

Parce que la mer est notre terrain de passion et d'innovation, nous mobilisons nos six atouts et ressources pour participer à un nautisme responsable. En plaçant l'innovation, l'humain et l'environnement au cœur de nos décisions, nous visons à transformer chaque ressource en un levier d'impact pour concilier durablement excellence industrielle et préservation des océans.



Actionnaires



Clients



Partenaires
& Fournisseurs



Communauté
Innovation



Communauté
& Environnement



Collaborateurs



GRUPE
BENETEAU



Communauté Innovation

Avec 54 M€ investis en 2025, le Groupe mise sur le talent et l'expertise de ses équipes pour innover, transformant créativité et compétences humaines en un moteur de performance et de croissance durable.

23
nouveaux modèles de bateaux

4
centres de R&D
(France, Pologne, Italie et États-Unis)



Collaborateurs

Avec plus de 6200 collaborateurs dans le monde, notre diversité de talents et de métiers nourrit l'innovation et la performance, soutenue par 4 centres de formation qui font grandir chacun au sein du Groupe.

+ de 92 000
heures de formation

84 %
de fierté d'appartenance



Clients

Avec 17 marques et services - 9 marques de bateaux et 8 services dédiés -, le Groupe accompagne toutes les façons de vivre la mer. Chaque année, des millions de plaisanciers et de vacanciers nous font confiance pour naviguer, découvrir et partager des expériences nautiques.

21
nominations & awards
(dont 2 liés à nos innovations de développement durable)

15 000
bateaux équipés
de la solution SEANAPPS

BRINGING DREAMS TO WATER*

Unique multispécialiste du nautisme, nous proposons l'expérience nautique la plus large du marché pour donner vie à tous les projets de navigation de nos clients partout dans le monde et ouvrir la voie à un nautisme plus durable.

*Rendre possibles les rêves sur l'eau



Communauté et Environnement

Nous agissons pour réduire notre impact environnemental, en diminuant de 26 % nos émissions de CO₂ en intensité de CA, en valorisant nos déchets, en développant des matériaux plus durables et des bateaux à propulsion alternative. Nous sensibilisons nos équipes et partenaires, tout en favorisant la parité et le respect des communautés qui nous entourent.

67 %
de déchets triés et valorisés

13
modèles de bateaux proposés
en propulsion alternative



Partenaires et Fournisseurs

Avec plus de 1200 concessionnaires et 1800 fournisseurs dans le monde, dont près de 170 stratégiques, le Groupe s'appuie sur un réseau de partenaires engagés et compétents, qui contribue à l'excellence, à l'innovation et à la performance durable du nautisme.

56 %
de nos fournisseurs évalués
dans la démarche EcoVadis
(vs. 24 % en 2022)

83 %
de bois d'origine certifiée
(dont 68 % issus de forêts éco gérées)
Objectif de la part de bois provenant
de forêts labellisées comme éco-gérées
de > 80 % d'ici 2030



Actionnaires

Nous agissons pour créer de la valeur pour nos actionnaires en nous appuyant sur un modèle financier solide, une trésorerie maîtrisée et une performance opérationnelle durable, tout en assurant une politique de dividendes stable et transparente.

730 M€
de capitaux propres

248 M€
de trésorerie nette



S'appuyer sur une gouvernance agile

Dans un monde en pleine mutation, nous démontrons cette année encore la résilience de notre modèle et la pertinence de notre stratégie de croissance en valeur. Notre gouvernance se veut transversale et agile. Elle avance en équipe et favorise un dialogue direct pour une prise de décision efficace.

PORTER NOS AMBITIONS

Le Conseil de Surveillance

Depuis l'Assemblée Générale Extraordinaire des actionnaires du 19 juin 2025, la Société a adopté une structure de gouvernance à Directoire et Conseil de Surveillance.

Ce mode de gouvernance duale permet au Directoire d'être au plus proche de la réalité de l'exercice de la gouvernance au sein du Groupe Beneteau. Tandis que le Conseil de Surveillance permet de se consacrer à la prise de décision stratégique.

Présidente du Conseil de Surveillance
Catherine POURRE

Vice-Président du Conseil de Surveillance
Louis-Claude ROUX

Administratrice
Annette ROUX

Censeur
Luc DUPE

Membres indépendants
Anne LEITZGEN
Marie-Hélène DICK
Sébastien MOYNOT
Eric LEONARD

Administrateur représentant les collaborateurs
Clément BOYENVAL

54,4 %

C'EST LE MONTANT DU CAPITAL DÉTENU PAR NOTRE ACTIONNAIRAT FAMILIAL MAJORITAIRE

AU CŒUR DE LA PERFORMANCE

Le Comité de Direction Générale (CODIR)

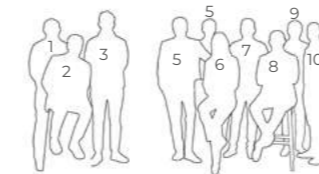
Le Comité de Direction Générale (CODIR) fixe les objectifs à court et moyen terme et s'assure de la bonne mise en place des mesures prises afin de réduire la probabilité de survenance des principaux risques et d'en limiter les conséquences.

Le Directoire:

Bruno THIVOYON: *Président du Directoire*

Gianguido GIROTTI: *Directeur Général jusqu'au 31 mai 2026*

Soutenu par un Comité de Direction:



1- **Fabrice GIRAUDAT:** *Directeur des Opérations*

2- **Clément HIMILY:** *Directeur Général Business Unit Voile*

3- **Nicolas RETAILLEAU:** *Directeur Administratif et Financier*

4- **Bruno THIVOYON:** *Président du Directoire*

5- **Yann MASSELOT:** *Directeur des Marques et Communication*

6- **Laurence LETERTRE TABOURDEAU:** *Directrice des Ressources Humaines*

7- **Erwan FAUCHER:** *Directeur des Achats et de l'Innovation*

8- **Michelangelo CASADEI:** *Directeur Général Business Unit MotorYachting*

9- **Yannick MADIOT:** *Directeur Général Business Unit Dayboating*

10- **Sebastien NOLASCO:** *Directeur des Projets*

Le Directoire

Le Directoire est l'instance collégiale de direction de la Société. Il est composé d'un Président et d'un Directeur Général. Le Directoire détermine les orientations de l'activité et veille à leur mise en œuvre.

Le Comité Opérationnel

Le Comité Opérationnel mis en place autour du Président du Directoire, est composé des membres du CODIR et des représentants des Directions Groupe Projets/Design Center, Marketing et Communication Marques, Industrie, Supply Chain, Qualité, Ressources Humaines Groupe, Communication Groupe, Contrôle de Gestion, Systèmes d'Information, Juridique opérationnel et Relations Investisseurs et Coordinateur RSE. Il comporte 33 % de femmes et a pour rôle de faciliter la coordination entre les différents services et la gestion du Groupe.

Le Comité de Management Groupe (GMC)

Le Group Management Committee (GMC) est composé du top management des activités Bateau et des fonctions transverses du Groupe. Il réunit 77 personnes dont 19,5 % de femmes au 31 décembre 2025. Il a pour rôle de partager mensuellement les résultats de la Société et l'avancée des projets structurants du Groupe auprès des équipes, tout en épaulant le CODIR dans la construction de projets d'avenir et innovants pour le Groupe Beneteau.

BRINGING DREAMS TO WATER*

Bringing dreams to water, c'est façonner toujours de nouvelles expériences à bord. Pour toutes les envies, pour les navigateurs occasionnels et pour les plus passionnés, pour les propriétaires de bateaux comme pour les locataires, pour toutes les générations. C'est cette conviction qui nous guide depuis quatre générations et pour laquelle nous repoussons chaque jour les frontières de l'innovation.

Pour un nautisme plus durable et accessible, qui agit en équipage, grandit avec éthique et préserve les océans.

**Rendre possibles les rêves sur l'eau*

1 Innover pour vivre la mer autrement

En 2025, le Groupe Beneteau franchit une nouvelle étape pour rendre la navigation plus accessible, plus intuitive et libérée de toute contrainte. Notre enjeu est concret: offrir une expérience fluide où la technologie et le service de proximité permettent de naviguer plus sereinement, tout en optimisant l'entretien et la durabilité de nos unités.



ACQUISITION DE BMS: ACCOMPAGNER NOS CLIENTS TOUT AU LONG DE LA VIE DE LEUR BATEAU

BMS Shipyard a rejoint le Groupe Beneteau en 2025. Basé à Canet-en-Roussillon (66), cet acteur est reconnu pour son expertise dans l'entretien, la maintenance, la personnalisation et le refit de grands catamarans LAGOON. Avec plus de 50 unités accompagnées chaque année, BMS offre un pôle d'expertise premium en Méditerranée.

Ce rapprochement stratégique, porté par les fondateurs Pascal CANTIRAN et Denis RANJARD, garantit aux propriétaires un suivi technique sur-mesure tout au long de la vie de leur bateau. Avec cette première base en Méditerranée, nous garantissons une proximité immédiate qui facilite l'accès à l'eau et simplifie chaque étape de la navigation. Cet investissement renforce notre ambition de faire de LAGOON une référence mondiale de l'innovation responsable et du service client. Nous transformons ainsi la contrainte technique en une expérience sereine, durable et à fort impact pour la satisfaction de nos plaisanciers.

«Ensemble, nous allons poursuivre le développement de la notion de service client et l'emmener encore plus loin.»

Pascal CANTIRAN
Co-fondateur de BMS



sea@apps

SEANAPPS 2025 : LA TECHNOLOGIE CONNECTÉE AU SERVICE DE LA DURABILITÉ



En 2025, Seanapps a franchi une nouvelle étape dans son développement: de simple outil connecté, la solution devient un écosystème global au service du cycle de vie du bateau. Cette mutation s'articule autour de quatre piliers:

- «Seanapps Ops» à destination des usines du groupe pour l'excellence industrielle.
- «Seanapps Pro Insights» pour accompagner nos concessionnaires et «Seanapps Pro Fleet» pour les professionnels faisant de la location de bateau.
- «Seanapps App mobile» destinée aux propriétaires de bateaux. En 2026, une nouvelle version verra le jour: gamifiée et à l'image du bateau du propriétaire. L'objectif est de rendre l'expérience client plus immersive et sociale.
- «Seanapps Intelligence» visant à exploiter la donnée anonymisée pour concevoir nos futurs modèles, à l'image du nouveau Jeanneau Sea Loft 480.

Côté déploiement, le parc atteint près de 15 000 unités fin 2025. Si l'objectif initial de 20 000 n'est pas rempli, cette progression reste solide (+50 % par rapport à 2024) dans un marché du neuf ralenti par le contexte économique.

WIZIBOAT

110 BATEAUX EN LIBRE-SERVICE(1)
POUR 1010 ABONNÉS(2)

aux services Wiziboat, soit **1 bateau pour 9 abonnés**. Ainsi, davantage de personnes peuvent bénéficier d'un accès temporaire à l'eau, pour une empreinte environnementale réduite.

(par rapport à 2024: (1)+21, (2)+196)

Concevoir l'avenir : le Design Center au service de nos marques et de nos clients



Erik STROMBERG,
Directeur Adjoint du Design Center

Lancé en mai 2025, le Design Center marque une étape historique pour le Groupe Beneteau. Il est à la fois le garant de la vision stratégique, de la cohérence artistique, de l'image de chaque marque, de l'agilité industrielle et de la promesse faite à chaque client. Décryptage avec Erik STROMBERG, directeur adjoint du Design Center.



Alors que le Design Center soufflera prochainement sa première bougie, quelle est sa mission au sein du Groupe ?

Avec le Design Center, nous avons créé une équipe transversale capable d'avoir une vue holistique sur le marché, le produit et le rôle de nos neuf marques pour nos clients. Notre mission est de sculpter l'identité du bateau - son style, ses matières, son look, ses couleurs, son architecture navale mais aussi sa communication narrative - pour que nos équipes puissent ensuite déployer ces produits avec une précision et une rapidité décuplée. Nous sommes le trait d'union entre la vision stratégique à dix ans et les lancements à court terme. La preuve : la capacité à lancer 66 modèles en trois ans.



«Nous passons de constructeurs à créateurs d'émotions.»

BENETEAU X ALPINE : L'EXIGENCE AU SOMMET

En 2025, Beneteau et Alpine ont collaboré pour relever un défi inédit : transposer l'ADN de la Formule 1 à la mer. Résultat : un Gran Turismo édition limitée Alpine qui hybride des savoir-faire français d'exception. «Cette alliance stratégique, née en amont du Design Center, a servi de catalyseur pour affiner notre propre niveau d'exigence sur les matériaux et la communication narrative, tout en offrant des expériences exclusives et croisées à nos clients passionnés, explique Erik STROMBERG. Ils nous ont poussés dans nos retranchements, notamment sur la qualité perçue et l'usage du vrai carbone.» Au sein du Groupe, «il y a eu un réel engouement et une vraie fierté de travailler avec et pour cette marque, ajoute Tiphaine LEWANDOWSKI, cheffe de projet manager au sein du Design Center. Les équipes ont été totalement investies pour être à la hauteur des requis d'Alpine et de l'automobile en général.»

Justement, avec 66 modèles à lancer en trois ans, le temps est un facteur clé. Comment le Design Center permet-il d'accélérer le développement de produits sans sacrifier la qualité ?

C'est une question d'anticipation. Tout l'alignement avec la marque, les arbitrages sur le design et la viabilité économique sont validés en amont. Résultat : quand le bureau d'études entre en scène pour l'ingénierie technique, le cadre est clair. On gagne un temps précieux entre l'idée et la mise en service du bateau, tout en s'assurant que nos produits restent fidèles à leurs valeurs de marque.

Comment la durabilité s'intègre-t-elle dans ce processus ?

Elle est au cœur de nos réflexions dès le premier coup de crayon. Grâce à notre vue à 360°, nous intégrons systématiquement des matériaux innovants et des recherches sur l'architecture navale (foils, carènes économes) pour réduire l'impact CO₂. En analysant l'usage réel des clients notamment via des outils comme Seannapps, nous concevons des bateaux plus justes, évitant la perte de ressources.

Après 32 projets lancés, quel bilan tirez-vous pour vos équipes ?

Nous cumulons plus de 200 ans d'expérience au service du Groupe. Notre plus grande fierté est de mettre ce savoir-faire au service de l'émotion. Chaque heure passée en amont sur la conception est une barrière technique en moins pour nos clients. Notre mission est de transformer la complexité industrielle en une expérience fluide et magique sur l'eau pour rendre leurs rêves de navigation plus accessibles et durables que jamais. Nous regardons vers l'avenir, nous analysons les tendances et nous donnons au Groupe les moyens de ses ambitions. C'est une évolution naturelle et motivante : nous passons de constructeurs à créateurs d'émotions.

«Le Design Center, c'est une partie du Groupe qui regarde et analyse l'avenir pour que nos marques continuent de faire rêver le monde entier.»

+ DE 10 COLLABORATEURS SOIT
200 ans
+ DE D'EXPIÉRIENCE CUMULÉE

32
PROJETS LANCÉS
DEPUIS SA MISE EN ROUTE (MAI 2025)

Location et usage partagé : une autre façon de rendre la mer accessible

Le marché de la plaisance connaît une mutation profonde. En 2025, le Groupe Beneteau a créé une organisation commerciale 100 % dédiée au charter, plus communément appelé location de bateaux pour les vacances. Son ambition : transformer le nautisme en une expérience de vie accessible, durable et parfaitement intégrée à l'industrie du tourisme mondial.



Poros (Grèce)

«En hybridant les codes du nautisme et de l'hôtellerie de plein air, le Groupe Beneteau ouvre les portes d'un monde de rêve où la terre se redécouvre par les flots.»

Face à l'explosion de la demande de location, passée de 1,3 à 2 millions de passagers annuels entre 2017 et 2024, le Groupe Beneteau muscle son organisation avec une organisation commerciale dédiée. Pilotée par une équipe d'experts, cette structure s'appuie sur une présence directe au cœur des marchés clés, comme en Grèce. «Cette proximité terrain nous permet d'anticiper les tendances de consommation

de nos clients et d'accompagner au mieux notre réseau de partenaires», explique Clément DAEL, directeur de cette organisation commerciale. Les objectifs ? Adapter notre offre, soutenir nos opérateurs et bâtir des ponts avec les géants du tourisme (resorts, tour-opérateurs) pour faire de la mer la nouvelle frontière de l'expérience client.

DE LA NAVIGATION À L'HOSPITALITÉ : LES NOUVEAUX VISAGES DU CHARTER



Au-delà de la traditionnelle location sans équipage dite «coque nue» (Bare Boat) pour marins aguerris, le marché s'ouvre à de nouveaux usages avec :

- Le cabin charter (location à la cabine) : «très prisé par les jeunes générations, ce modèle offre une prestation proche de l'hôtellerie, poursuit Clément DAEL. On loue un séjour clé en main sur un catamaran, avec un membre d'équipage et un circuit prédéfini. Cette mutation vers le service impose de repenser le design, à l'image du Jeanneau Sea Loft 480 : ce concept hybride offre la stabilité d'un catamaran sur une carène de monocoque.»
- Le crewed yacht (service avec équipage) : sur des unités de luxe (LAGOON de 60 à 80 pieds), la privatisation devient une villa flottante offrant un service exclusif (capitaine, chef cuisinier, hôtes).

LE CERCLE VERTUEUX DE LA DURABILITÉ : L'ÈRE DU «REFIT»

Pour le Groupe Beneteau, l'usage propre à la location doit impérativement rimer avec responsabilité et impact via deux piliers :

- L'écoconception intégrée : le Groupe généralise l'utilisation de nouveaux matériaux, comme des boiseries stratifiées haute résistance, prolongeant la vie des intérieurs.
- Le programme «Refit by Groupe Beneteau» : en 2025, le Groupe donne une seconde vie à ses modèles emblématiques (comme le Lagoon 450) sur son site de Bizerte, en Tunisie. «L'objectif est de rénover 30 à 40 unités par an, souligne Clément DAEL. Nous prolongeons le cycle de vie de nos bateaux et réduisons ainsi notre empreinte environnementale globale.»



interview complète sur
[beneteau-group.com/
location-et-usage-partage](https://beneteau-group.com/location-et-usage-partage)

PLACER L'HUMAIN AU CŒUR DE L'EXPÉRIENCE EN MER

Le Groupe place l'humain au centre de sa réflexion. Cela passe par une attention portée aux conditions de travail des équipages (skippers, hôtes) avec des cabines redessinées pour offrir un confort digne de ce métier exigeant. Car l'enjeu final reste l'émotion. La mer a un pouvoir de déconnexion et offre un luxe de temps et d'espace que le Groupe Beneteau s'attache à rendre plus accessible. En hybridant les codes du nautisme et de l'hôtellerie de plein air, il ouvre les portes d'un monde de rêve où la terre se redécouvre par les flots.

2
MILLIONS
DE PASSAGERS ANNUELS EN 2024

AMBITION DE
30 à 40
BATEAUX RÉNOVÉS PAR AN
VIA LE PROGRAMME «REFIT».

3
ZONES CLÉS :
MÉDITERRANÉE, CARAÏBES,
ASIE-PACIFIQUE.

INNOVER POUR VIVRE LA MER AUTREMENT

Partenariat avec l'Ensaama : l'impact dès le premier coup de crayon

Fondée en 2005, la Beneteau Foundation œuvre pour la sauvegarde et la valorisation du patrimoine nautique, la protection de l'environnement marin et l'innovation dans le nautisme. Depuis 2018, elle collabore avec l'Ensaama* pour bousculer les codes du secteur nautique. En 2025, le défi posé aux étudiants était de taille: «Équiper le bateau pour faciliter la vie à bord.» Décryptage avec Cyril SANCEREAU, Secrétaire Général de la Beneteau Foundation.



«L'impact environnemental d'un bateau se joue aussi dès le premier coup de crayon. Si l'écoconception est une évidence pour cette génération, notre rôle est de leur transmettre l'exigence professionnelle.»

L'équipe qui a remporté le projet «Save Icare» accompagnée de Gianguido GIROTTI, Directeur Général du Groupe Beneteau et François PINTEAUX Directeur du Tribord Sailing Lab Decathlon

*Ensaama: École Nationale Supérieure des Arts Appliqués et des Métiers d'Art



interview complète sur
[beneteau-group.com/
les-concours-architecturaux](https://beneteau-group.com/les-concours-architecturaux)

Pourquoi l'Ensaama est-elle devenue un partenaire pour travailler sur le nautisme de demain ?

L'Ensaama est une école de référence du design. Elle forme des esprits capables de penser la forme, l'usage et la narration d'un objet. À travers ce partenariat, notre objectif est de confronter ces futurs talents aux réalités de la mer et de l'industrie, des matériaux et des usages à bord. C'est la première école en France à intégrer le design nautique à son cursus. Depuis 2024, une chaire de recherche dédiée approfondit ces sujets car le nautisme doit se réinventer pour rester attractif et responsable.

LE REGARD DE NOTRE PARTENAIRE DECATHLON

«Associer nos expertises avec le Groupe Beneteau répond à une volonté commune: rendre la mer accessible au plus grand nombre. Aujourd'hui, l'écoconception n'est plus une option, c'est une obligation que les étudiants de l'Ensaama ont parfaitement intégrée. Notre rêve est de concevoir des produits à moindres impacts. En attendant d'y parvenir pleinement, nous agissons ensemble pour réduire radicalement notre impact et préserver notre terrain de jeu.»

François PINTEAUX
Directeur du Tribord Sailing Lab
Decathlon

LE POINT DE VUE DE L'ENSAAMA

«Cette collaboration avec la Beneteau Foundation a permis à nos étudiants de transformer les contraintes du nautisme - sécurité, exigüité, milieu marin - en leviers créatifs. Libérés des biais industriels, ils ont redéfini l'usage pour transformer des équipements techniques en objets intuitifs et désirables. Cloisons modulaires ou sécurité «seconde peau»: leur regard neuf a réconcilié utilité et plaisir prouvant que le design est un terreau fertile pour l'innovation durable.»

**Julien SOUBEYRAN
et Richard DEVINAST**
Professeurs de design produit
et création industrielle
Ensaama

Pourquoi associer Decathlon à cette réflexion ?

Decathlon apporte une culture du design centrée utilisateurs, maîtrise du coût, accessibilité et capacité de distribution à grande échelle. Le Groupe Beneteau a l'expertise de la construction nautique et une connaissance très fine du plaisancier. En croisant ces regards avec la liberté créative de l'Ensaama, nous créons les conditions d'une innovation pertinente et applicable. Ces idées bousculent nos certitudes industrielles même si elles ne finissent pas toutes immédiatement sur nos lignes de production.

Est-ce une façon d'attirer une nouvelle génération de plaisanciers ?

En quelque sorte oui! Ce partenariat avec l'Ensaama est une façon de prendre en compte les nouveaux usages dans la pratique nautique. En les repensant, nous montrons aux jeunes que le nautisme est un terrain d'innovation challengeant et porteur de sens.

Quel était le défi posé aux étudiants pour cette édition 2025 ?

En 2025, la Beneteau Foundation et le Groupe Beneteau ont collaboré avec les étudiants de quatrième année autour du sujet «Équiper le bateau pour faciliter la vie à bord». Pour muscler l'approche, nous avons intégré le Tribord Sailing Lab de Decathlon comme partenaire. Cette double expertise industrielle - le savoir-faire naval de Beneteau et l'obsession de l'usage de Decathlon - a forcé les étudiants à sortir de la théorie. Après une phase d'immersion, d'idéation et de prototypage, quatre projets ont été retenus pour un workshop intensif au Tribord Sailing Lab de Decathlon à La Rochelle, durant le Grand Pavois. Le lauréat, le projet «Save Icare», a marqué le jury en transformant les équipements de sécurité en objets ergonomiques et désirables, souvent perçus comme des contraintes, en objets ergonomiques et désirables.

En quoi est-ce important de confronter des étudiants aux réalités industrielles de l'écoconception dès la phase de dessin ?

L'impact environnemental d'un bateau se joue aussi dès le premier coup de crayon. Si l'écoconception est une évidence pour cette génération, notre rôle est de leur transmettre l'exigence professionnelle. Les enjeux de durabilité sont essentiels: les industriels l'ont bien compris et ont déjà pris le sujet à bras-le-corps depuis plusieurs années. Les écoles n'y sont pas encore complètement confrontées. Notre rôle est de monter le curseur sur cette responsabilité auprès des étudiants.



Innové pour préserver les océans

En 2025, le Groupe Beneteau a accéléré la transformation de ses ambitions environnementales en solutions concrètes pour un nautisme durable. Chacun de nos projets illustre notre volonté de réduire notre empreinte carbone : partenariats audacieux, innovation dans les matériaux, électrification... En fédérant notre écosystème autour de ces enjeux, nous dessinons un nouvel horizon pour une plaisance responsable et pérenne.

OBJECTIFS DE DÉVELOPPEMENT DURABLE VISÉS PAR CES ACTIONS :



INNOVATION DURABLE : 4 400 PIÈCES PRODUITES EN FIBRES DE CHANVRE

Le Groupe Beneteau accélère sa transition environnementale en intégrant des fibres naturelles de chanvre dans sa production, issues de la Cavac, coopérative agricole vendéenne, privilégiant ainsi un approvisionnement local. Utilisées pour les pièces de capotage d'environ 1 m², ces fibres sont associées à une résine polyester composée à 35 % de matières biosourcées. Ce composite (résine + fibres) répond à un cahier des charges strict : résistance au milieu marin, propriétés mécaniques et répétabilité industrielle. Déjà déployée sur des pièces de capotage, comme sur le Beneteau Oceanis 371, cette solution remplace les ressources issues du pétrole par une filière végétale robuste. Les bénéfices sont concrets : baisse significative des émissions de gaz à effet de serre de 24 % et réduction de l'utilisation des ressources fossiles de 35 %.

5 500 kg

DE CHANVRE UTILISÉS

4 400 pièces DE CAPOTS PRODUITES 11 t de CO₂ GAGNÉES

OBJECTIF 2026 :
7 500 kg de fibres
pour économiser 15 tonnes de CO₂

56 %

DE FOURNISSEURS DÉJÀ ÉVALUÉS

OBJECTIF 2030 :

Atteindre 80 % d'achats évalués

RSE : UNE PERFORMANCE RÉCOMPENSÉE PAR ECOVADIS

Depuis 2007, EcoVadis s'est imposé comme l'un des organismes de référence pour l'évaluation de la Responsabilité Sociétale des Entreprises (RSE). Un diagnostic exigeant que le Groupe Beneteau a déployé auprès de ses propres fournisseurs. Cette exigence s'étend désormais à l'ensemble de la chaîne de valeur : fin 2025, 372 fournisseurs ont été audités, représentant 56 % du volume total des achats (+3 % par rapport à 2024).



Entre 2022 et 2025, la part de nos achats provenant de fournisseurs évalués est passée de 24 % à 56 % !

D'ici 2030, notre objectif est d'atteindre 80 % des fournisseurs évalués.

Neoliner Origin : L'audace du vent, la force du temps

Le 15 octobre 2025 restera une date gravée dans l'histoire du Groupe Beneteau. Sur les quais de Montoir-de-Bretagne (44), un bateau JEANNEAU a été hissé à bord du Neoliner Origin : c'est la concrétisation d'un projet né huit ans plus tôt. Pour la première fois au monde, un cargo à voile industriel quitte les côtes françaises pour Baltimore (États-Unis) emportant avec lui l'ambition d'une logistique maritime à émissions réduites.



Tout commence en 2017. «À cette époque, le Groupe Beneteau fait face à un défi logistique concret : transporter ses grandes unités, comme les premiers PRESTIGE fabriqués aux Herbiers, dont la hauteur dépasse les standards des portes des cargos rouliers traditionnels», explique Catherine GUILLARD-CARIMALO, acheteuse au sein du Groupe. La rencontre avec Neoline, une jeune entreprise nantaise, change la donne. L'idée est alors de concevoir un navire capable d'accueillir des bateaux de grande hauteur tout en retrouvant un modèle de transport ancestral : la voile. «Pour nous, constructeur de voiliers et de bateaux à moteur, confier son transport au vent a du sens, poursuit Catherine. C'est le début d'une aventure industrielle hors norme.»

DIX ANS DE RÉSILIENCE ET DE TRANSPARENCE

Pourtant, l'histoire du Neoliner Origin n'a pas été un long fleuve tranquille. Durant une décennie, le projet a navigué entre moments d'euphorie et périodes d'incertitude. «Face aux «géants» du transport maritime mondial, Neoline a dû batailler pour assurer son financement», rappelle Catherine. Dans cette épreuve, le Groupe Beneteau a été un partenaire de la première heure. Par un engagement écrit et formel, le Groupe a contribué à apporter la caution nécessaire pour crédibiliser le projet auprès des financeurs. «Ce qui nous a animés, ce sont les relations humaines et une transparence totale depuis le début, confie Catherine. Cette proximité a permis de surmonter les défis financiers et techniques pour transformer ce projet audacieux en une réalité industrielle.»

-75 %
D'ÉMISSIONS DE CO₂
PAR TRAVERSÉE TRANSATLANTIQUE
(par rapport à un cargo roulier classique)



UNE PROUESSE TECHNIQUE AU SERVICE DE L'IMPACT

Techniquement, le Neoliner Origin est un navire de pointe. «Si le concept était déjà très abouti lorsque Neoline a approché le Groupe, nos équipes respectives ont collaboré étroitement pour adapter les hauteurs de portes et les contraintes de chargement aux spécificités du nautisme moderne», ajoute Catherine.

Le résultat est sans appel : -75 % d'émissions de CO₂ par traversée transatlantique. Si l'impact global débute à la marge avec ces premières rotations, ce projet est le premier jalon d'une logistique maritime à émissions réduites, une transition qui s'appuie sur un savoir-faire 100 % local, le navire ayant été imaginé à Nantes et équipé à Saint-Nazaire.



UN BAPTÊME SOUS LE SIGNE DE L'ÉMOTION

Le baptême du navire en 2025 a été un moment de joie intense. «Voir ce géant des mers, à la fois beau et technologiquement complexe, s'apprêter à affronter l'Atlantique a suscité une fierté collective immense», se rappelle Catherine.

Pour les équipes qui ont porté ce partenariat «à bout de bras», l'émotion était palpable sur les quais de Nantes. Cette première mondiale est un «galop d'essai» prometteur. Alors que les crises pétrolières et climatiques s'intensifient, le Groupe Beneteau encourage l'ensemble de l'industrie à s'intéresser à la propulsion vélique. Aujourd'hui, le dialogue reste quotidien et transparent entre les équipes du Groupe et de Neoline : «Dès le démarrage du projet, nos échanges avec le Groupe Beneteau ont été déterminants pour ajuster notre navire aux

exigences de l'export, confie Jean ZANU-TTINI, président de Neoline. Ce dialogue, parfois exigeant mais toujours constructif, a permis de bâtir une relation de confiance. Le Groupe a su accepter d'entrer dans une démarche contractuelle en amont, absolument essentielle pour convaincre les financeurs de notre projet. C'est une immense fierté pour nous de transporter les bateaux du Groupe à bord de Neoliner Origin et toujours très impressionnant d'assister à l'embarquement de grandes unités de plaisance à bord de notre navire à voiles!»



Nautisme circulaire : l'alliance qui change tout

Le recyclage des matériaux composites a longtemps été le «point de blocage» de l'industrie navale. En 2025, le Groupe Beneteau a brisé ce plafond de verre en officialisant une alliance industrielle inédite. Objectif : transformer les chutes de production et les bateaux en fin de vie en ressources neuves. Rencontre avec Erwan FAOUCHER, Directeur des Achats et de l'Innovation du Groupe.



Erwan FAOUCHER, directeur de la stratégie achats et de l'innovation du Groupe.

En quoi consiste précisément cette alliance industrielle que le Groupe Beneteau a initiée ?

C'est un écosystème complet qui réunit des leaders de la chimie, de la fibre de verre et de la gestion des déchets. Autour du Groupe Beneteau, on retrouve Arkerma (pour la résine recyclable Elium®), Composite Recycling (pour le procédé de séparation - pyrolyse), Owens Corning (pour le retraitement des fibres de verre), Chomarat (pour le tissage des fibres de verre) et Veolia (pour la logistique). Ensemble, nous avons créé une boucle fermée : les chutes de production sont collectées, décomposées chimiquement, puis réinjectées dans la fabrication de nouveaux bateaux. C'est une réponse concrète à la finitude des ressources.

Le recyclage du polyester est un vieux défi. Pourquoi cette alliance réussit-elle là où d'autres ont échoué ?

Recycler du polyester classique coûte cher pour une valeur de revente faible. Le déclic est venu de la résine Elium®. Contrairement au polyester standard, c'est un thermoplastique : on peut le chauffer pour le rendre liquide, puis solide, de manière réversible. Lors de la pyrolyse, nous récupérons un monomère (le MAM) qui a une valeur marchande sept fois supérieure à celle de l'huile de polyester classique. En créant de la valeur, nous rendons le recyclage industriellement viable.

Pourquoi avoir choisi de recycler les chutes de production plutôt que d'attendre la fin de vie des bateaux ?

Une question s'est imposée à nous : «C'est bien de promettre un bateau recyclable dans 50 ans mais que faites-vous aujourd'hui?». Nous avons décidé de prouver la faisabilité du système en traitant nos propres déchets de fabrication (5 à 10 % du volume produit). Cela démontre que le modèle fonctionne à l'échelle industrielle dès maintenant.

Quel est le rôle exact du Groupe Beneteau dans ce collectif ?

Pour reprendre une image sportive parlante, nous sommes le sélectionneur de l'équipe. Nous n'avons pas inventé la pyrolyse ni la résine Elium® mais nous avons eu une approche globale pour mettre ces acteurs en relation et coordonner la chaîne.

Au-delà du CO₂, quels sont les impacts environnementaux majeurs ?

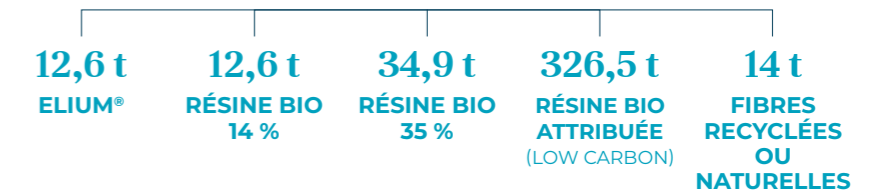
Sur la résine Elium®, l'objectif est, à terme, d'atteindre une réduction de 70 % de l'impact carbone par rapport au polyester, une trajectoire que nous visons grâce à l'intégration progressive d'Elium® 100 % recyclé dans nos cycles de production. Mais l'enjeu est aussi ailleurs : il s'agit de lutter contre l'enfouissement des déchets et la raréfaction du sable, matière première du verre. En recyclant, nous préservons les sols et les ressources vierges.

Quand pourrons-nous dire qu'un bateau du Groupe Beneteau est 100 % «né du recyclage et prêt à le redevenir» ?

C'est un chemin de longue haleine. L'usage de l'Elium® demande de nouvelles compétences dans nos ateliers de production et une acceptation du surcoût de nos bateaux par le marché.

Mais la dynamique est lancée. Comme le dit l'adage de Kennett BLANCHARD : «Aucun de nous n'est aussi intelligent que nous tous réunis». C'est cette intelligence collective qui fait du bateau qui intègre des premiers composites circulaires une réalité d'aujourd'hui et non plus une utopie pour dans 50 ans.

CONSOMMATIONS EN 2025 :



Lagoon Eighty 2 - Portisco, Sardaigne (Italie)

12 t
 DE FIBRES RECYCLÉES
 DANS LE LAGOON 82

INNOVER POUR PRÉSERVER LES OCÉANS

Électrification : conjuguer innovation et bon sens

Le Groupe Beneteau accélère son virage vers l'électrification. Entre innovations technologiques, éducation au nouvel usage et défis industriels, rencontre avec Renaud MILLIET, directeur recherche et développement innovations métiers, l'un des experts au cœur de cette mutation.



Le Groupe explore plusieurs voies pour réduire l'empreinte carbone de ses bateaux. Pourquoi l'électrification s'impose-t-elle aujourd'hui comme la solution la plus viable ?

L'électrification s'impose comme une solution concrète et immédiatement disponible. Son impact sur la réduction des émissions est direct puisqu'elle diminue la consommation d'énergies fossiles dès la première sortie en mer. Mais au-delà de l'aspect écologique, elle transforme radicalement l'expérience client: la navigation devient silencieuse, plus douce, plus confortable. C'est une amélioration de la prestation globale du bateau.

Quels sont les objectifs du Groupe et comment s'inscrivent-ils dans la stratégie B-Sustainable ?

Notre trajectoire est claire: réduire l'intensité de nos émissions de CO₂ de 30 % d'ici 2030. Chaque bateau électrifié ven-

du est un pas de plus vers cet objectif. Nous voulons proposer des solutions adaptées (100 % électrique, hybride série ou hybride parallèle) sur la plus large gamme possible. Toutefois, nous restons pragmatiques: l'électrification n'est pas opportune partout. Sur des unités nécessitant une très forte puissance et une autonomie prolongée, les limites physiques de la batterie sont vite atteintes. Notre rôle est de proposer la bonne énergie pour le bon programme de navigation.

Vous venez de mentionner trois solutions: comment choisir ?

Tout dépend de l'usage. Le 100 % électrique est idéal pour les sorties courtes ou les petits bateaux. Au sein du Groupe, nous avons notamment l'Oceanis 30.1, l'Oceanis 34.1, l'Oceanis 37.1. L'hybride série (un moteur électrique alimenté par des batteries et un groupe électrogène) est parfait pour les voiliers et les bateaux jusqu'à 60 pieds. Sa force réside dans sa

Renaud MILLIET, Directeur Recherche et Développement Innovations Métiers

«L'ÉLECTRIQUE, LE PROLONGEMENT NATUREL DE LA VOILE»

«Notre marque EXCESS voit dans l'électrique le complément naturel de la voile. Au-delà du silence et de l'absence de vibrations, cette motorisation offre une autonomie énergétique importante: le parc de batteries alimente le confort à bord (plaques à induction, climatisation...). Il s'agit en quelque sorte d'une centrale d'énergie électrique! Sur notre dernier modèle, l'Excess 11, l'hybride série 48 V facilite aussi la maintenance mondiale. Pour l'avoir moi-même testé, l'assistance électrique permet de créer du vent apparent par petit temps: on maintient la marche sous voile sans bruit. C'est une navigation avec moins d'émissions directes qui a un véritable impact environnemental.»

Thibaut DE MONTVALON
Directeur de la marque EXCESS



capacité à exploiter un mix énergétique complet - solaire, éolien ou hydro-génération - pour alimenter les batteries, le moteur thermique ne devenant qu'un support ponctuel. C'est le cas de tous les Lagoon 421, de l'Excess 11, de l'Excess 15 ou encore du First 44 E. Enfin, l'hybride parallèle conserve une liaison mécanique thermique pour les gros bateaux ayant besoin de puissance tout en offrant le mode électrique pour les manœuvres portuaires et les mouillages silencieux. Je peux citer Le Boat que nous avons fabriqué en 40 unités.

Le Groupe privilégie la «faible tension» (48 V). Pourquoi ce choix technique ?

Pour deux raisons principales: la sécurité et la fiabilité. En milieu humide, au-delà de 50 V, le risque pour la vie humaine est réel. Le 48 V est le standard de sécurité maximum. C'est aussi un univers où les composants (batteries, moteurs, chargeurs) sont disponibles partout dans le monde, ce qui garantit un service après-vente (SAV) efficace. Le passage

à la haute tension représente un défi industriel et logistique d'envergure: de la fabrication des composants au SAV, jusqu'au transport des batteries par avion ou cargo, souvent refusé pour des raisons de sécurité incendie. En interne, nos équipes se mobilisent déjà pour relever ces défis techniques et normatifs. L'objectif étant de garantir une transition vers cette technologie avec le plus haut niveau de fiabilité et de sécurité.

Quel est le cap pour 2025-2030 ?

Nous allons multiplier les modèles hybrides et électriques, comme nous le faisons déjà avec l'Excess 11, l'Excess 15, le First 44 E ou le Lagoon 421. Cela passe par une transformation interne en formant nos opérateurs pour qu'ils deviennent de véritables électriciens de puissance, capables de manipuler ces chaînes de propulsion complexes, mais aussi invitation faite à nos clients de s'approprier une nouvelle manière de naviguer: on ne navigue pas en électrique comme on navigue en thermique. Il faut accepter de ralentir parfois pour gagner en sérénité.

«Naviguer vers l'île d'Yeu sur l'Oceanis 30.1 électrique, mis à disposition par le Groupe, a été une expérience marquante vécue en famille. Passionné de voile depuis toujours, j'ai immédiatement apprécié de glisser sur l'eau, sans bruit ni vibration, malgré l'absence de vent. Entrer au port dans un silence absolu a également été un moment de fierté partagé avec ma femme et mes enfants. Cette technologie est parfaitement alignée en termes d'amélioration de l'expérience client et de respect de la nature: elle prolonge la sensation de ne faire qu'un avec l'océan.»

Clarence DUFLOCCQ
Directeur de la Coordination RSE



interview complète sur
[beneteau-group.com/
electrification](https://www.beneteau-group.com/electrification)

Innov pour impliquer le collectif

En 2025, le Groupe Beneteau continue de s'appuyer sur le talent et l'engagement de ses équipes pour poursuivre sa transformation. De la certification Qualiopi garantissant l'excellence de nos formations au déploiement du compagnonnage pour transmettre nos savoir-faire, nous investissons dans les compétences. Cette démarche collective s'illustre aussi par une mobilisation record pour le climat et le renforcement de l'inclusion avec le programme B=Equal.

OBJECTIFS DE DÉVELOPPEMENT DURABLE VISÉS PAR CES ACTIONS:



EN 2025
+de 1000
COLLABORATEURS
ONT DÉJÀ ÉTÉ SENSIBILISÉS
AUX ENJEUX CLIMATIQUES

DÉVELOPPEMENT DURABLE: LE GROUPE SE MOBILISE POUR LE CLIMAT

À l'occasion des Semaines Européennes du Développement Durable (SEDD), nous réaffirmons notre engagement face au défi de l'adaptation climatique. Symbole de cette dynamique, la barre des 1000 collaborateurs sensibilisés aux enjeux climatiques a été franchie en 2025 grâce aux ateliers «La Fresque du climat» et «2tonnes». Entre pédagogie et actions de terrain, le Groupe structure une réponse globale pour conjuguer conscience environnementale et excellence industrielle, tout en la transmettant à chaque collaborateur via des parcours de formation dédiés.

«En tant que formateur à «La Fresque du climat», j'ai été témoin d'une dynamique collective remarquable, où l'engagement de chacun contribue concrètement à accélérer notre transition écologique.»

Nicolas GAULARD
Chargé de missions RSE



COMPAGNONNAGE: TRANSMETTRE LE GESTE DE L'EXPERT POUR PERPÉTUER LE SAVOIR-FAIRE

Par le compagnonnage, nous pérennisons nos savoir-faire: la transmission des gestes de nos experts garantit l'excellence de nos bateaux de demain. Au total, 60 000 heures de formation de terrain ont été partagées en deux ans (2025-2026) permettant à nos collaborateurs de monter en compétences sur 36 métiers du nautisme. Depuis 2025, le compagnonnage a mobilisé 715 duos tuteurs-tutorés à travers 43 métiers industriels représentant 32 400 heures de formation en 2025. Le succès du programme repose sur l'engagement de 280 tuteurs référents affichant une ancienneté moyenne de 15 ans.

32 400
HEURES DE FORMATION



FORMATION: L'EXCELLENCE DU GROUPE CERTIFIÉE QUALIOPi

Depuis 2021, le Centre de Formation Interne (CFI) du Groupe Beneteau bénéficie de la certification Qualiopi. Ce label de référence valide la rigueur de nos programmes sur nos métiers spécifiques: électricité navale, moulage composite ou encore menuiserie. En certifiant nos parcours techniques, nous garantissons à nos collaborateurs une montée en compétences adaptée aux évolutions du secteur (électrification des moteurs, nouveaux matériaux). Cette exigence facilite l'accès aux financements et assure une transmission rigoureuse de nos standards industriels. Le CFI déploie également un cursus de «culture nautique» pour permettre à chacun de comprendre l'usage final de nos bateaux. En 2025, 354 collaborateurs ont été formés au cours de 55 sessions de formation.

93,3 %
DE SATISFACTION
LIÉE À LA FORMATION



interview complète sur
[beneteau-group.com/
B-Equal](https://beneteau-group.com/B-Equal)

2 ans de B-Equal : Un programme qui s'ancre dans notre quotidien

«Il suffira d'une crise pour que les droits des femmes soient remis en question», prévenait Simone DE BEAUVOIR. Dans un contexte économique complexe, 2025 a été l'année de la consolidation pour le programme B-Equal. «Malgré les vents contraires, le Groupe Beneteau maintient ses efforts, salue Emmanuelle TEILLET, présidente du programme B-Equal. Lutte sans relâche contre le harcèlement et le sexisme, rééquilibrage salarial concret et valorisation de la mixité sur les pontons... autant de sujets abordés par le programme qui tire sa force de l'investissement spontané de nos collaborateurs engagés à qui nous avons donné la parole.»



MIXITÉ SUR LES PONTONS

«Pour que la mixité devienne la norme, nous mettons en lumière les succès féminins de nos réseaux de distribution pour montrer que ces carrières n'ont pas de genre. En rendant ces parcours visibles - avec **20 000 vues en moyenne pour chaque témoignage vidéo** -, nous prouvons aux femmes que le nautisme leur est accessible et encourageons une nouvelle génération à nous rejoindre.»
Samira NADRI

GROUPES DE PAROLES AU FÉMININ

«En 2025, deux groupes de parole 100 % féminins ont permis aux collaboratrices de s'exprimer librement. Grâce à la confidentialité des échanges, elles abordent sans tabou les problèmes de santé spécifiques aux femmes, les freins à la promotion, l'équilibre vie professionnelle/vie personnelle ou encore le sexisme. Ces échanges nourrissent les actions de l'ensemble des groupes de travail B-Equal.»
Marika BIONDETTI et Isabelle CESBRON

RELAIS RH INTERNATIONAL

«B-Equal incarne l'engagement du Groupe Beneteau pour l'égalité professionnelle, le talent au féminin et la lutte contre le harcèlement. Mon rôle est de veiller au déploiement de ce projet à l'échelle mondiale. Si nos engagements sont universels, nos actions s'adaptent aux cultures locales. Notre ambition est de bâtir un environnement de travail juste et inclusif, où chaque collaborateur dispose des mêmes leviers pour réussir indépendamment de son genre ou de son origine.»
Vincent HUC

HARCÈLEMENT ET PROPOS SEXISTES

«En 2025, nous avons renforcé notre engagement contre le sexisme et le harcèlement. Grâce à une démarche globale mêlant écoute des collaborateurs, sensibilisation à grande échelle et mise à disposition d'outils concrets, nous avons agi. En accompagnant les collaborateurs, nous marquons notre volonté d'agir au plus près du terrain.»
Patricia GORSSE

MENTORAT

«Si le talent n'a pas de genre, les freins à son épanouissement sont encore une réalité. Le programme B-Equal agit pour les lever. Promouvoir les talents au féminin est pour moi un engagement qui dépasse les chiffres, c'est une responsabilité que je porte avec conviction auprès de chaque manager, pour que l'équité devienne un réflexe à tous les niveaux du Groupe.»
Laëticia LE FUR

COMMUNICATION CORPORATE

«Depuis 2023, B-Equal a gagné en maturité. Grâce à une visibilité accrue et une mise en lumière de nos succès et de nos indicateurs, chaque collaborateur est devenu acteur de ce changement. Cette dynamique responsabilise nos équipes et permet de mesurer concrètement nos avancées. S'il reste des progrès à accomplir, notre détermination est entière pour ancrer définitivement la mixité dans l'ADN du Groupe par une communication forte.»
Barbara BIDAN et Cynthia PRODHOMME

DIRECTION RH ET ÉQUITÉ SALARIALE

«Notre ambition : faire de la parité un levier de transformation. Via B-Equal, nous agissons sur tous les fronts : correction des écarts de salaires, lutte contre le sexisme et le harcèlement, recrutement et mentorat des femmes. En transformant nos processus RH et en formant nos managers, nous garantissons une représentation équilibrée et exemplaire. En valorisant nos rôles modèles féminins, nous bâtissons une culture d'entreprise où seul le talent compte.»
Laurence LETERTRE TABOURDEAU

MIXITÉ DANS LES ÉQUIPES

«Nous sensibilisons collégiens et lycéens à l'accessibilité de nos métiers. À titre d'exemple, trois collaborateurs engagés dans B-Equal ont partagé leur passion avec **147 élèves** de troisième au collège Édouard Herriot à La Roche-sur-Yon. Grâce au jeu collaboratif Quest, ils ont brisé les idées reçues et invité ces jeunes à se projeter dans les métiers de demain.»
Rémy RATIER



- 1- **Emmanuelle TEILLET**: Directrice Contrôle de gestion - Présidente du programme B-Equal
- 2- **Isabelle CESBRON**: Chargée de formation - Co-Animatrice des groupes de parole
- 3- **Vincent HUC**: Directeur RH Business Unit - Animateur et relais avec l'international
- 4- **Marika FLAMIA-BIONDETTI**: Responsable assurance Groupe - Co-Animatrice des groupes de parole
- 5- **Patricia GORSSE**: Assistante d'équipe et de projet - Animatrice du groupe Harcèlement et propos sexistes
- 6- **Laëticia LE FUR**: Directrice Développement RH - Animatrice du groupe Mentorat
- 7- **Barbara BIDAN**: Directrice communication corporate - Animatrice et relais communication
- 8- **Laurence LETERTRE TABOURDEAU**: Directrice Ressources Humaines - Animatrice et relais RH, équité salariale
- 9- **Remy RATIER**: Contrôleur de gestion - Animateur du groupe mixité dans les équipes

Stories 2025

Les acteurs du Groupe Beneteau en action !

Partout dans le monde, nos collaborateurs prennent des initiatives, innovent et s'engagent. Découvrez les moments forts qui ont marqué notre année 2025 : des actions concrètes racontées par ceux qui la font !



MONFALCONE À L'HONNEUR

«La visite de l'Ambassadeur de France en Italie, Martin BRIENS, a mis en lumière l'expertise de nos équipes, nos processus de production et les technologies utilisées dans la plaisance de luxe. Ce moment d'échange, enrichi par la présence de Riccardo Illy, homme politique italien, témoigne de la force de nos liens avec le territoire

italien. Cette reconnaissance pour notre site valorise nos technologies de pointe tout en soudant nos collaborateurs autour des ambitions mondiales du Groupe Beneteau.»

Chiara

Responsable des ressources humaines (Monfalcone - Italie)

CAMPAGNE «OSONS» : UNE FIERTÉ PARTAGÉE AU-DELÀ DES FRONTIÈRES

«Être invitée à participer à cette campagne a été un immense honneur. Je me suis sentie reconnue en tant que femme mais aussi en tant que membre du personnel de production. C'est formidable que le Groupe mette ainsi en lumière les employés de chaque site. Je suis très fière que la Pologne ait pu se démarquer et d'avoir eu la chance de représenter mes collègues. Recevoir autant de compliments de la part de mon équipe et des autres ateliers est une motivation supplémentaire au quotidien. Cette photo restera pour moi un souvenir magnifique et le symbole d'une valorisation partagée.»

Ewa

Inspectrice contrôle qualité (Ostróda - Pologne)



LE GROUPE BENETEAU FÊTE SES TALENTS, MÊME SUR L'EAU VIRTUELLE!

«Participer au Vendée Globe sur Virtual Regatta, c'était d'abord un simple pari entre amis. J'y ai consacré environ une heure par jour et le résultat est une magnifique surprise! Je suis expert moulage à La Bégaudière depuis deux mois mais mon histoire avec le Groupe Beneteau dure depuis quinze ans. Vivre ce moment exceptionnel et voir ma passion récompensée est une immense fierté. C'est une très belle reconnaissance de mon parcours au sein du Groupe, merci!»

Jimmy

Expert Moulage - La Bégaudière (Saint-Gilles-Croix-de-Vie - France)



LAGOON DAYS: UNE LÉGENDE DU BASKET PARRAINE LE LAGOON 38!

«En tant que responsable des partenariats de l'événement «Lagoon days», rencontrer Boris Diaw, parrain du Lagoon 38, a été une expérience marquante. Difficile de rêver meilleur ambassadeur : sa carrière et sa personnalité incarnent parfaitement la promesse du modèle, «Dream Big». À titre personnel, voir ce monument du basket français évoluer parmi nos catamarans a été une immense fierté. Pour l'ancien basketteur que je suis, cela a été une magnifique manière de boucler la boucle, en reliant ma passion de jeunesse à mon métier aujourd'hui.»

Guillaume

Responsable des partenariats à l'occasion des Lagoon Exclusive Days et passionné de basket (Bordeaux - France)



PRIX DU BATEAU À MOTEUR EUROPÉEN 2025 : WELLCRAFT MÈNE LA DANSE

«Élu «European powerboat of the year 2025», le Wellcraft 38 T-Top bouscule les codes. Là où le marché se concentre sur la pêche pure, WELLCRAFT a osé le pari de la convivialité en plaçant le divertissement et le confort de vie à bord en priorité, sans rien concéder à la performance légendaire de la marque. Ce prix prestigieux valide notre stratégie de développement. Il agit comme un accélérateur pour la gamme, déjà portée par le succès fulgurant du Wellcraft 28 et confirme notre capacité à anticiper les nouveaux usages du nautisme.»

Luka

Product manager (Cadillac - États-Unis)

LE SITE DU POIRÉ A SOUFLÉ SES 20 BOUGIES!

«Lors de la célébration des 20 ans du site, j'ai eu l'immense joie de pouvoir faire découvrir mon cadre de travail à ma famille. J'ai aussi particulièrement apprécié la découverte du secteur du moulage, un univers que je ne connaissais pas encore. Cette journée, marquée par la convivialité et la fierté de chacun, restera un moment fort de partage et de reconnaissance.»

Maryvonne

Contrôleuse finale menuiserie (Le Poiré-sur-Vie - France)





GRAN TURISMO 50: UNE ALLIANCE DE DEUX FLEURONS FRANÇAIS SOUS LES PROJECTEURS DE LA PRESSE

«Répondre à l'exigence d'une marque emblématique comme Alpine avec le Gran Turismo 50 a été un défi hors norme. Ce projet «Design First» a placé notre savoir-faire vendéen sur le devant de la scène médiatique. Le moment le plus marquant reste l'accueil de la presse nationale et spécialisée - de L'Équipe à Ouest-France - pour dévoiler ce partenariat unique. Le geste de nos collaborateurs, leur expérience et leur souci du détail ont pu être mis en lumière dans leurs articles. C'est une immense fierté collective de construire des unités d'exception et de faire rayonner l'alliance de deux fleurons de l'industrie française.»

Samuel
Directeur d'usine
(Les Herbiers - France)



SÉRIE TALENTS: LA PASSION DE LA CONCEPTION MISE EN LUMIÈRE

«Participer à cette série a été une expérience aussi enrichissante qu'intéressante. C'est une réelle opportunité de mettre en avant le métier de bureau d'études: une profession d'une grande variété au carrefour de multiples secteurs d'activité. Transmettre notre passion pour la conception nautique est une démarche valorisante, tant pour moi que pour toute mon équipe. Je suis fier de partager les coulisses de nos métiers, là où l'innovation prend forme.»

Mikael
Manager de projet
(Givrand - France)



Voir le post sur [in](#)



SUN LOFT 47: UNE IMMERSION IODÉE ENTRE APPRENTISSAGE ET COHÉSION

«Le temps d'un week-end entre Saint-Gilles-Croix-de-Vie et l'île d'Yeu, j'ai pu découvrir concrètement les bases de la navigation. En tant que novice, apprendre le maniement des voiles, réaliser des nœuds marins ou encore observer et analyser les conditions météorologiques, le tout en situation réelle, a été une expérience passionnante. Mais au-delà de la technique, ce que je retiens surtout, c'est l'incroyable moment de convivialité partagé avec mes collègues. Ce séjour en mer a été un véritable moteur de cohésion transformant cet apprentissage en un souvenir collectif mémorable.»

LOUNA
Chargée de communication (Dompierre-sur-Yon - France)

BIZERTE: LA RIGUEUR D'UN GRAND GROUPE POUR CONSTRUIRE SON AVENIR

«Depuis que nous avons rejoint le Groupe Beneteau il y a trois ans, ce qui me marque le plus, c'est l'importance accordée à la santé et à la sécurité. Tout est désormais mis en œuvre pour nous garantir un environnement de travail sûr et organisé. Au contact du Groupe, nous avons intégré une rigueur et des standards professionnels clairs. Grâce à la formation continue et au programme B-Safe, nous développons sans cesse nos compétences techniques. Mais la vraie clé de cette intégration réussie, c'est l'ambiance positive qui règne sur le site, portée par des valeurs de justice et d'égalité. Pour quiconque souhaite évoluer dans un cadre sérieux et construire une carrière durable, c'est un environnement idéal.»

Bilel
Gap leader en maintenance (Bizerte - Tunisie)



PIQUE-NIQUE AU GRAND AIR: LA RECETTE DE LA COHÉSION

«Depuis deux ans, nous organisons un repas de saison pour réunir les cinquante collaborateurs de notre service logistique supply, venus des sites de Saint-Hilaire-de-Riez, Commequiers, Givrand, Les Herbiers et Dompierre-sur-Yon. C'est un rendez-vous essentiel pour sortir du cadre habituel et se retrouver tous ensemble, simplement, autour d'un pique-nique en plein air. Après un premier succès autour d'un food-truck de burgers, nous avons découvert cette année la convivialité des «fouées» au feu de bois: une vraie révélation pour beaucoup d'entre nous! Marquer le coup une fois par an est important. Ces moments de rencontre favorisent la cohésion d'équipe et le plaisir à travailler ensemble.»

Vincent
Responsable magasin PDR (Saint-Hilaire-de-Riez - France)



BINÔME GAGNANT: QUAND LE SAVOIR-FAIRE SE TRANSMET AU CŒUR DE L'ATELIER

«Accompagner un alternant, c'est avant tout transmettre mon savoir-faire et mon savoir-être. Le partage avec Alexandre se passe très bien: il est volontaire et prêt à apprendre. Pour lui, c'est le grand saut puisqu'il participe au lancement du Jeanneau Sea Loft 480 à Saint-Gilles-Croix-de-Vie. Sa mission? Acquérir une pleine autonomie pour maîtriser le remontage des pièces de menuiserie sur établi. Un défi de taille que nous relevons ensemble avec rigueur et passion.»

Thierry
Responsable technicien aménagement
(Commequiers - France)



Voir le post sur [in](#)

DON DU SANG: QUAND LA SOLIDARITÉ COULE DANS LES VEINES DU GROUPE

«En 2025, j'ai eu l'opportunité d'organiser une collecte de don du sang en coordination avec le CSE, des volontaires internes et l'Établissement Français du Sang sur les sites de Dompierre-sur-Yon et Bellevigny. Ce projet est né d'une volonté commune: agir concrètement pour une cause de santé publique essentielle. Voir cette ambition se transformer en une action solidaire et collective au sein de nos ateliers est une immense fierté.»

Céline
Chargée de relations clients
(Bellevigny - France)



TOUS UNIS CONTRE LE CANCER DU SEIN POUR OCTOBRE ROSE

«Le 6 octobre 2025, notre service informatique a organisé une boucle de 6 km dans la campagne givrandaise pour soutenir la lutte contre le cancer du sein. Une parenthèse simple et chaleureuse que nous avons partagée avec nos collègues du Vendéopôle. Les hommes se sont également mobilisés aux côtés des femmes pour cette cause de santé publique. Je trouve très positif que notre Groupe ait relayé cet engagement. C'est une belle manière de rappeler que ce combat nous concerne toutes et tous, de près ou de loin.»

Audrey
Coordinatrice approvisionnement IT
(Givrand - France)



LE NAUTISME DE DEMAIN S'INVITE AU SOMMET LORS DES ASSISES DE LA MER

« Cette journée aux Assises de la mer a été une révélation : elle m'a permis de comprendre que la plaisance est le maillon d'un immense tout maritime. Participer à des ateliers avec de grands entrepreneurs et voir des personnalités comme Rodolphe Saadé (CMA CGM), Pierre-Éric Pommelet (Naval Group) ou encore Emmanuel Macron, président de la République, a été une expérience incroyable. En écoutant Bruno Thivoyon lors de sa table ronde, j'ai pris conscience de la place de leader multispécialiste que le Groupe Beneteau occupe sur le marché mondial. Je remercie le Groupe pour sa confiance. Cet événement m'a donné les clés pour mieux saisir l'importance des échanges entre professionnels du nautisme. »

Kilian

Technicien ordonnancement
(Bellevigny - France)



Voir le post sur [in](#)



LA MAGIE DES FÊTES SOUDE LES ÉQUIPES

« L'esprit des fêtes est avant tout une affaire de collectif. Cette année, nous avons eu l'idée d'installer un impressionnant sapin de 6,5 mètres. Ce qui m'a le plus marqué, c'est le rythme et le dévouement des collaborateurs pour donner vie à ce projet. Ils viennent confirmer que je peux compter sur une équipe formidable et soudée. Ces moments prouvent qu'au-delà de nos missions quotidiennes, nous savons créer ensemble quelque chose qui apporte de la joie à tous. Une belle manière de clore l'année sous le signe de la convivialité. »

Andrzej

Maintenance manager et initiateur de l'installation de l'arbre
(Olecko - Pologne)

B-SAFE PORTUGAL: L'UNION FAIT LA FORCE... ET LA SÉCURITÉ!

« En 2025, les ateliers B-Safe ont marqué un tournant pour notre site portugais. Comme le souligne Rosa, magasinière, cette expérience a permis d'appréhender concrètement les dangers du quotidien. En tant que responsable HSEE, j'ai été frappée par l'énergie collective et la capacité de nos équipes à transformer chaque défi en solution. Aujourd'hui, cet engagement se traduit par des résultats records : notre atelier menuiserie affiche fièrement plus de 800 jours sans accident. B-Safe a laissé un véritable héritage, celui d'une sécurité vécue consciemment, chaque jour. »

Silvia

Responsable HSEE
(Gandra - Portugal)

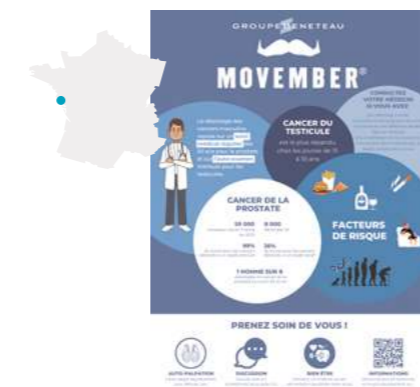


NOVEMBER 2025 : NOS COLLABORATEURS ONT FAIT BOUGER LES LIGNES!

« Objectif atteint ! Tout au long du mois de novembre, les équipes du Groupe ont bougé pour faire monter le compteur de points Movember sur United Hereos. Résultat : un palier franchi avec succès et un don reversé à la Ligue contre le cancer. Merci à tous les participants d'avoir fait rimer sport et santé masculine. Une belle victoire collective pour clore l'année sous le signe de la solidarité ! »

Cynthia

Chargée de communication corporate
(Saint-Gilles-Croix-de-Vie - France)



PARIS NAUTIC SHOW : LE GROUPE BENETEAU S'AFFICHE EN GRAND DANS LE MÉTRO PARISIEN!

« Quelle fierté et quelle émotion de voir le Groupe Beneteau s'afficher au cœur de Paris ! Après trois ans d'attente, notre retour au salon Nautique de Paris ne pouvait pas passer inaperçu. Pour marquer ce temps fort, le Groupe investit les couloirs du métro parisien avec une campagne d'envergure. Un symbole puissant : celui d'un retour visible, fédérateur et ambitieux, qui met en lumière l'excellence de nos bateaux, l'engagement de nos équipes et le rayonnement international de nos marques. »

Barbara

Directrice communication corporate
(Saint-Gilles-Croix-de-Vie - France)



PRIX CHOISEUL 2025 : L'EXCELLENCE D'UN COLLECTIF TOURNÉE VERS L'AVENIR

« Cette reconnaissance met en lumière ce qui fait l'identité profonde du Groupe Beneteau : nos équipes et l'excellence de leurs gestes. Ce prix salue un collectif où l'artisanat de nos métiers et la transmission des savoir-faire sont les piliers de notre performance. Tout en restant fidèles à cette exigence de qualité, nous accélérons notre dynamique d'innovation avec de nombreux lancements à venir. Cette double exigence, transmission et innovation, est la clé pour construire l'avenir du Groupe. »

Bruno

Président du Directoire
(Saint-Gilles-Croix-de-Vie France)



Voir le post sur [in](#)



À BORD DU MÊME BATEAU, DU MONTAGE À LA DIRECTION

« Participer à l'événement des 20 ans de l'usine de Cholet a été une expérience humaine exceptionnelle. Ce qui marque le plus, c'est cette journée où les barrières hiérarchiques s'effacent : nous sommes tous « dans le même bateau », de l'atelier à la direction, unis pour accueillir les visiteurs. Cette effervescence collective, portée par l'ensemble des équipes sans distinction de statut, transforme notre travail quotidien en une aventure partagée. C'est une immense fierté de voir cette mobilisation aboutir à une telle réussite, surtout au moment de faire découvrir nos métiers et nos bateaux à nos familles. »

Amandine et Cécile

Opératrice menuiserie et Opératrice montage (Cholet - France)

Un grand merci
aux équipes du Groupe Beneteau et à nos partenaires
qui ont contribué à la réalisation de ce rapport d'activité 2025.

CONTACT RELATIONS INSTITUTIONNELLES ET MEDIAS

Barbara BIDAN
Directrice Communication Corporate
presse@beneteau-group.com

Réalisation: Groupe Beneteau
Direction de la Communication Corporate
Conception: Mediapilote - 85000 La Roche-sur-Yon
Impression: Imprimerie Yonnaise - 85000 La Roche-sur-Yon

Crédits photos:

Groupe Beneteau, Maxime Horlaville, David Fugère, Julien Gazeau, This World My View Production, BMS, Seanapps, Studio Reskos, Quaptur, Claire Ronsin, Nicolas Pagnand, Neoline, RMK Marine, PolaRYSE, Adobe Stock, image générée via intelligence artificielle, certaines images sont retouchées via intelligence artificielle



Si vous imprimez ce document, pensez à le trier.



Ce document est imprimé dans une démarche d'éco-encrage visant à réduire les taux d'encre d'impression sur un papier certifié PEFC 100 %, Écolabel Européen, issu de forêts gérées durablement et utilise des encres Low energy à faible consommation d'énergie, sans composés organiques volatiles ni solvants.

BENETEAU
A limited company with a share capital of € 8 278 984
RCS LA ROCHE-SUR-YON no. 487 080 194
16 BD DE LA MER · 85800 SAINT-GILLES-CROIX-DE-VIE (FRANCE)

Le Groupe Beneteau est le premier acteur multispécialiste du nautisme au monde.

Ses 17 marques et services offrent l'expérience la plus large du marché :
de la construction de bateaux de plaisance aux services de location, boat clubs
et solutions digitales et de financement.

Les 6200 Hommes et Femmes du Groupe sont réunis autour d'une mission,
BRINGING DREAMS TO WATER,
pour un nautisme accessible et durable.

GROUPE  BENETEAU

[beneteau-group.com](https://www.beneteau-group.com)

